

Febbraio 2024

CASA e dintorni
presenta

Imprese

BRIANZA - COMO - LECCO - SONDRIO



• GUIDA ALLE AGEVOLAZIONI
PER LE IMPRESE

• INCENTIVI
CASA 2024

• BONUS
PER I PRIVATI

ESPERIENZA E INNOVAZIONE AL SERVIZIO DELLA TUA AZIENDA.

Affrontiamo ogni giorno progetti ERP, Gestione Documentale, Business Intelligence, Integrazione e Progetti Web in diversi settori dell'Industria e del Commercio, crescendo e gestendo insieme al cliente il cambiamento di mercato, dimensione e organizzazione.



Viale Roma, 13/E,
Chiavenna SO

+39 0343 36185
+39 334 6025874

www.nextev.it
info@nextev.it

Progetti ERP **Progetti B2B** Progetti Web

Integrazione Software **Progetti GED e BPM**



Riprendiamo le pubblicazioni con un **magazine dedicato interamente ai bonus**.

Su questo numero, allegato a *ISole24Ore*, faremo un'**ampia panoramica sulla Legge di Bilancio 2024**, presentando alcuni fra i principali incentivi e agevolazioni per imprese, professionisti e privati; parleremo inoltre dei bonus per l'edilizia e della casa al naturale, con particolare attenzione ai materiali utilizzati in bioedilizia.

Le difficoltà non sono mancate, né per noi, né per altre aziende: il costo della carta, dell'energia, dei trasporti e della distribuzione riducono sempre più i margini di guadagno; inoltre, parecchie aziende si trovano spesso a corto di personale e faticano a soddisfare le commesse.

Nonostante questo, **daremo comunque ai nostri fedeli o nuovi inserzionisti una grande visibilità**.

Il magazine sarà distribuito nel territorio per circa 45 giorni, sarà sfogliabile online direttamente dal sito de *ISole24Ore* e sarà inviato tramite digital marketing (sms + mail), ove andremo a profilare il target in base alle categorie merceologiche dei nostri inserzionisti

Non ci resta che darvi appuntamento al **prossimo numero in edicola nel mese di maggio 2024**.

Buona lettura.

Daniele Galbiati
direzione@24h-adv.com

SOMMARIO

CRESCITA E OTTIMISMO per il futuro.....	4
Imprese e liberi professionisti: GUIDA ALLE AGEVOLAZIONI	6
BONUS CASA 2024	20
BIOEDILIZIA: la casa al naturale	32
BONUS PER I PRIVATI: conferme e novità	40

Imprese è un'iniziativa di 24H adv srls - P.zza Firenze, 19 20149 Milano - Tel. 02/33299401

Editore: 24H adv srls
Direttore responsabile:
Daniele Galbiati
direzione@24h-adv.com
Coordinamento editoriale:
Dott.ssa Elena Cappellaro
kahya_cappellaro@yahoo.gr

Impaginazione e grafica
Pamela Comi
marketing@24h-adv.com

Stampa: Salin srl
www.artigrafichesalin.it

Il Sole 24 Ore non ha partecipato alla realizzazione di questo periodico e non ha responsabilità per il suo contenuto.

CRESCITA OTTIMISMO



per il futuro

Il 2024 si è aperto all'insegna dell'ottimismo: con il record storico del Pil e dell'occupazione e i dati confortanti sul piano fiscale l'Italia si appresta ad affrontare con fiducia l'anno nuovo.



Secondo i dati resi noti dall'Istat, il tasso di occupazione a dicembre ha sfiorato il 62%, con un incremento di 456.000 posti di lavoro rispetto al 2022; di questi, ben 418.000 sono contratti a tempo indeterminato, mentre si sono ridotti i contratti a termine.

A questo dato, il migliore dal 2008, si aggiunge la crescita del 5,5% del Pil della **Lombardia, che si colloca fra le regioni più dinamiche a livello europeo**; sembra dunque che si siano recuperati i posti di lavoro persi a causa della pandemia.

Ottime notizie si registrano anche sul fronte fiscale, che nel 2023 ha visto il recupero di 24,7 miliardi di euro, grazie alle azioni contro l'evasione.

In questo scenario, la **Legge di Bilancio prevede numerosi bonus rivolti a imprese e privati, con un'attenzione particolare per la sostenibilità ambientale**, la ricerca e l'innovazione, le assunzioni e la conciliazione fra professione e vita familiare.

Ve ne parliamo in **tre articoli, dedicati rispettivamente alle imprese, alle famiglie e al settore edile**, che dopo il ridimensionamento del Superbonus offre ancora interessanti opportunità per chi vuole migliorare le condizioni degli immobili.



24H adv
COMUNICAZIONE INTEGRATA

- Allegati a *IlSole24Ore*
- Pianificazione testate locali e nazionali on/offline
- Piattaforme e banche dati per invii sms/mail marketing
- Virtual tour

Sede legale: Milano - Piazza Firenze, 19 - Tel. 02 33299401 - mail: info@24h-adv.com

Imprese e liberi professionisti: GUIDA ALLE AGEVOLAZIONI

6 Per il 2024 la Legge di Bilancio e diversi provvedimenti normativi hanno previsto **bonus e agevolazioni per le imprese italiane**, nell'ottica di incentivare la transizione verso un'economia sostenibile, sostenere l'assunzione di lavoratori particolarmente fragili, finanziare la ricerca e l'innovazione, ma anche assicurare maggiori entrate al fisco.

Il concordato preventivo biennale

Il Consiglio dei Ministri, con decreto legislativo del 3 novembre 2023, ha approvato il concordato preventivo biennale per i titolari di partita Iva e le aziende che abbiano un punteggio ISA pari o superiore a 8, ed eventuali debiti tributari inferiori a 5.000 euro.

Attraverso tale strumento, **i lavoratori autonomi, liberi professionisti e aziende ai quali si applicano gli ISA e i forfettari potranno accor-**

darsi con l'Agenzia delle Entrate sui redditi da dichiarare e sulle relative tasse da versare.

Per le grandi aziende con ricavi superiori a 5,1 milioni, invece, è previsto un regime agevolato diverso chiamato cooperative compliance.

In questo modo, a partire dal 2024, alcuni contribuenti potranno ricevere una proposta vincolante per il pagamento delle imposte dei due anni successivi.

Nel caso in cui dovessero accettare la proposta entro cinque giorni dal ricevimento dell'avviso, non saranno sottoposti a controlli e avvisi di accertamento per i due anni successivi, tranne alcuni controlli automatizzati, e avranno il vantaggio di conoscere in anticipo le imposte da versare.

I diretti interessati, che sono circa 4 milioni di contribuenti, avranno a disposizione **un software tramite il quale comunicheranno i dati in base ai quali sarà formulata la proposta di pagamento.**

Nel caso in cui siano stati percepiti redditi più alti o più bassi, essi non avranno alcun rilievo per la determinazione delle imposte, a meno che lo scostamento non sia superiore al 30%.

Il reddito viene quindi determinato in modo virtuale, senza prendere in considerazione il reale andamento dell'attività del contribuente.

Se però, a causa di circostanze eccezionali, il reddito effettivo diminuisce del 60% rispetto all'importo concordato, le condizioni cambiano, e si valuteranno tutte le attività legate al reale andamento dell'attività, dei rapporti con i clienti e dell'incasso dei propri crediti.

Il concordato costituisce un vantaggio per quanti, nell'arco dei successivi due anni, avranno delle entrate maggiori del previsto, dato





8 che verseranno meno imposte, ma anche per quanti non vogliono essere sottoposti a dei controlli approfonditi da parte dell' Agenzia delle Entrate.

Da parte sua, l'Erario prevede di poter aumentare gli incassi in modo significativo.



CHI È AMMESSO AL CONCORDATO

I soggetti che hanno diritto al beneficio sono i seguenti:

- le persone fisiche o giuridiche che stiano esercitando attività alle quali si applichino gli indici sintetici di affidabilità fiscale (ISA), con punteggio di affidabilità fiscale pari ad almeno 8 sulla base dei dati trasmessi;
- i soggetti non devono avere dei debiti tributari verso l'Agenzia delle Entrate, in vigore o estinti, per importi superiori a 5.000 euro, comprensivi di interessi e sanzioni. Tra i debiti non devono rientrare nemmeno quelli relativi a contributi previdenziali definitivamente accertati con sentenza irrevocabile o con atti impositivi;
- i titolari di partita Iva che abbiano aderito al regime forfettario devono avere esercitato la professione per almeno due anni di imposta.

I SOGGETTI ESCLUSI

Il patto contributivo non è inteso come un condono, ma come una **possibilità offerta a chi voglia regolarizzare spontaneamente la propria situazione**, prima di incorrere negli accertamenti che oggi si avvalgono sempre più spesso dell'intelligenza artificiale per incrociare i dati.



BFB ASSICURAZIONI

B.F.B. Assicurazioni nasce dall'esigenza di avere un veicolo competitivo nel settore assicurativo, in grado di offrire **servizi e prodotti vantaggiosi** con il supporto delle più importanti compagnie di assicurazione.

La nostra società ha raggiunto nel tempo una forte specializzazione in alcuni settori tra cui: Welfare Aziendale, Enti del Terzo Settore e Cooperazione, Trasporti e Rischi d'Arte, Responsabilità Civile Professionale e Sanitaria.



Ci è stata affidata la gestione dell'Agenzia Assicurativa Niguarda, all'interno della Galleria Blocco Sud dell'omonimo Ospedale Metropolitano di Milano.



Perché il concordato preventivo sia applicato in maniera trasparente sono stati posti alcuni limiti ben precisi: esso, infatti, non si applica nel caso in cui vengano indicati, all'interno della dichiarazione dei redditi, dei dati non corrispondenti a quelli comunicati ai fini della definizione della proposta al concordato.



Vengono inoltre esclusi i soggetti che non hanno presentato la dichiarazione dei redditi o abbiano ricevuto delle condanne per dichiarazione fraudolenta, mediante l'uso di fatture o altri documenti per attestare delle operazioni inesistenti.

ALTRE SANATORIE

Oltre al concordato, la manovra 2024 prevede una **sanatoria fiscale** sulle rimanenze di magazzino per il riallineamento tra giacenze contabili ed effettive attraverso il versamento di un'imposta sostitutiva, il cui valore sarà stabilito dalla Ragioneria Generale dello Stato.

Il Governo ha posticipato il pagamento degli acconti fiscali di novembre per le Partite IVA, permettendo ai contribuenti che hanno un fatturato annuo inferiore a 170mila euro di dilazionare il pagamento in rate mensili da gennaio a maggio 2024, senza interessi.



Bonus e agevolazioni imprese

Per il 2024 la Legge di Bilancio prevede una serie di agevolazioni e di bonus, alcuni dei quali erano già applicati in precedenza.

ECOLOGIA E SOSTENIBILITÀ

Il Green New Deal sostiene la realizzazione di progetti di ricerca, sviluppo e innovazione nell'ambito della transizione ecologica e circolare.



La misura, realizzata nell'ambito del Fondo per la crescita sostenibile e del FRI (Fondo rotativo per il sostegno alle imprese e gli investimenti in ricerca), prevede per la ricerca industriale, lo sviluppo sperimentale e, per le PMI, di industrializzazione dei risultati della ricerca e sviluppo. Più specificamente, **si finanziano attività di decarboniz-**

INCA
metal carpentry & design



Inca s.r.l. Via Valeriana 8, 23014 Delebio (SO)

0342 696111

info@inca.srl

www.inca.srl



FABBRO CARPENTIERE

- Parapetti e cancelli
- Scale e soppalchi
- Pensiline e carport
- Lavorazioni metalliche per l'edilizia

SUPPORTI PER PANNELLI FOTVOLTAICI

- Produzione e vendita al dettaglio di accessori per pannelli fotovoltaici

zazione dell'economia, economia circolare, riduzione dell'uso della plastica e sostituzione con materiali alternativi, rigenerazione urbana, turismo sostenibile, adattamento e mitigazione dei rischi sul



territorio derivanti dal cambiamento climatico.

Le attività di ricerca industriale e sviluppo sperimentale devono essere finalizzate alla realizzazione di nuovi prodotti, processi o servizi o al notevole miglioramento di prodotti, processi o servizi esistenti, con elevato contenuto di innovazione e sostenibilità.

I bonus energia imprese 2024, in vigore dal 1° gennaio, prevedono sconti e incentivi completamente rinnovati, in favore delle imprese "energivore", ossia con un consumo annuo di energia elettrica non inferiore a 1 GWh, operanti nei settori a rischio di delocalizzazione.

La legge prevede esenzioni parziali sugli oneri generali del sistema elettrico per le imprese che coprono almeno il 50% del proprio consumo di energia elettrica con fonti prive di emissioni di carbonio, oltre a nuovi incentivi per l'installazione di impianti per la produzione di elettricità da fonti rinnovabili.

Ci saranno inoltre prezzi calmierati per il gas; energia rinnovabile a prezzi più bassi grazie a una fornitura garantita dal Gestore Servizi Energetici (GSE); **la possibilità di restituire l'energia fornita nei primi 20 anni successivi all'installazione; misure per semplificare le procedure amministrative nel settore energetico.**

L'articolo continua a pag. 16 >>

Ronchini RV Grandi Impianti DA OLTRE 50 ANNI VERSO IL FUTURO

Da più di 50 anni la **RONCHINI RV GRANDI IMPIANTI** si occupa di soluzioni impiantistiche nel settore pubblico e privato. La nuova centrale energetica del Museo del Cenacolo Vinciano, gli impianti per i gas medicali del Presidio Ospedaliero Fatebenefratelli e la riqualificazione impiantistica della Villa del Balbianello sono il fiore all'occhiello di un curriculum aziendale di tutto rispetto.

Ne parliamo con Vittorio Ronchini, fondatore, Responsabile Tecnico e Direttore Generale dell'azienda. Che cosa è cambiato nell'impiantistica rispetto agli inizi?

Oggi gli impianti sono sempre più complessi: siamo maggiormente coinvolti in lavorazioni che richiedono le competenze dell'impiantista meccanico ed elettrotecnico.

Sempre più spesso, le gare pubbliche e private prevedono un unico general contractor affidatario di lavorazioni meccaniche, elettriche ed anche edili. Ci è appena successo con i lavori di riqualificazione della centrale energetica del Cenacolo Vinciano di Milano, dove ci stiamo occupando di realizzare opere edili, meccaniche ed elettriche: un'unica Azienda responsabile di tutto.

Una commessa prestigiosa, con tante responsabilità. Come si opera in queste situazioni?

Nella specifica commessa, si tratta di migliorare le prestazioni di un impianto di climatizzazione le cui funzioni sono quelle di preservare un'opera d'arte di altissima importanza.

L'impianto controlla la temperatura, l'umidità e la qualità dell'aria del refettorio e dei locali del Museo. L'impianto deve assolutamente funzionare sempre, interruzioni oltre 60 minuti sono già problematiche.

Oltre alla competenza nell'esecuzione dei lavori, diventa importante la pianificazione e il coordinamento delle attività.

Come si riesce a rispettare tutte queste richieste?

Per gestire queste commesse "delicate", come ad esempio il rifacimento della linea di gas medicali dell'Ospedale Fatebenefratelli di Milano, occorre avere gestione organizzata e procedure di lavoro collaudate. Tra ufficio tecnico, acquisti, controllo di gestione e coordinamento lavori, siamo oltre 40 persone, con ingegneri elettrici e meccanici e maestri del settore.

Quando servono ulteriori competenze ci avvaliamo di consulenti esterni fidelizzati.

Concludiamo con un pensiero all'evoluzione degli impianti.

Le energie rinnovabili stanno delineando il futuro degli impianti. Anche l'edilizia è sempre più attenta alla "questione ambientale" e di conseguenza la progettazione e realizzazione di edifici-impianti è orientata a fonti di energia e tecnologie in grado di ridurre consumi e impatto ambientale. Per questo in Ronchini RV Grandi Impianti ci stiamo sempre più spostando dalla figura classica dell'installatore e manutentore a quella di un unico soggetto che installa e poi gestisce gli impianti in attività di Commissioning.

SEDE ITALIANA

📍 Via Campagna, 96
22020 Faloppio (CO)

SEDE SVIZZERA

📍 C/o Revisorga SA
Via Livio n° 7 6830 Chiasso TI (CH)

www.ronchini.it
info@ronchini.it
+39 031 986003





Ronchini RV Grandi Impianti Impianti Tecnologici

SERVIZI

- Impianti di produzione, trasformazione, distribuzione e di utilizzazione dell' energia elettrica
- Impianti fotovoltaici, a terra, integrati, ad isola, con sistemi di accumulo
- Impianti antintrusione, domotica, videosorveglianza e automazione cancelli
- Impianti di climatizzazione civili ed industriali
- Impianti con generatori di calore a Fonte di Energia Rinnovabile quali pompe di calore di ogni tipologia, solare termico, biomassa
- Impianti di refrigerazione
- Impianti idrici sanitari
- Impianti gas combustibile
- Impianti di rivelazione, estinzione/controllo incendio e di evacuazione fumi e calore
- Impianti di irrigazione
- Impianti di trattamento acqua per ogni tecnologia
- Sanificazione di impianti ed ambienti
- Valutazione e gestione del rischio legionellosi negli impianti termici, idraulici, aeraulici
- Controllo, manutenzione e conduzione di impianti tecnologici civili e industriali
- Impiantistica particolare per navi, aerei, treni
- Impianti di climatizzazione per edifici storici e tutelati
- Impianti speciali per laboratori di ricerca ad elevato livello di contenimento microbiologico
- Impianti di climatizzazione al servizio di ambienti ospedalieri
- Impianti gas medicali
- Opere edili e finiture

SERVIZI INTEGRATI

- Progettazione impianti MEP (Mechanical, Electrical, Plumbing Systems)
- Due Diligence Impiantistica, verifiche funzionali e di conformità
- Studi di fattibilità tecnico economica
- Valutazioni di impatto ambientale e clima acustico
- Commissioning, "best practice" e protocolli di sostenibilità
- Consulenze e pratiche per detrazioni fiscali

CERTIFICAZIONI

Certificazioni impresa

- Certificazione Sistema Gestione Qualità ISO 9001:2015
- Attestazione di Qualificazione per partecipazione Appalti Pubblici SOA OS3, OS28, OG11
- Certificazione Aziendale F-GAS – Regolamento UE n. 517/2014
- Iscrizione Albo Gestori Ambientali 2bis e 3bis
- Abilitazione attività di Sanificazione D.M. n. 274/1997
- Attribuzione Rating di legalità. Valutazione Two-star +
- Iscrizione White List Prefettura di Como

Certificazioni persona

- Certificazione Personale F-Gas – Regolamento UE n. 2067/2015
- Patentino abilitazione di II° grado per la conduzione di impianti termici con potenza superiore a 232 kW DLgs 152/2006
- Attestazione di competenza FER Fonti Energie Rinnovabili macrotipologia Termoidraulica ed Elettrica DLgs 28/2011
- Certificazione di professione su manutenzione predittiva impianti di climatizzazione categoria A e B – accordo Stato Regioni 2006

- Attestazioni di competenza per Addetti all'Ossitaglio – accordo Stato Regioni 2011
- Qualifica dei Saldatori materie plastiche secondo la norma UNI 9737 e UNI EN 13067
- Qualifica dei Saldatori acciaio secondo la norma UNI EN ISO 9606
- Qualifica dei Brasatori secondo la norma UNI EN ISO 13585
- Formazione Addetti al trasporto, carico, scarico e movimentazione merci pericolose – ADR tema gas in bombole
- Formazione Addetti ai lavori elettrici PES, PAV, PEI secondo la norma CEI 11-27
- Formazione Preposti ai sensi DLgs 81/08
- Formazione Addetti lavoro in Quota e DPI di Terza Categoria DLgs 81/08
- Formazione Addetti Prevenzione e lotta Antincendio e gestione emergenze DLgs 81/08
- Formazione Addetti al Primo Soccorso DLgs 81/08
- Qualifica Addetti e Preposti alla Gestione Ambientale del cantiere per l'adozione dei Criteri Ambientali Minimi (CAM) DLgs 24/12/2015 Art. 2.5.4.



SEDE ITALIANA

- 📍 Via Campagna, 96
22020 Faloppio (CO)
- ☎ +39 031 986003
- 📠 +39 031 991212
- ✉ info@ronchini.it
- 🌐 www.ronchini.it

SEDE SVIZZERA

- 📍 C/o Revisorga SA
Via Livio n° 7
6830 Chiasso
TI (CH)
- ✉ info@ronchini.it
- 🌐 www.ronchini.it



RICERCA E IMPRESE STRATEGICHE

Il Programma Nazionale Ricerca, Innovazione e Competitività per la transizione verde e digitale 2021-27 sostiene progetti di ricerca e sviluppo, da realizzare nei territori delle Regioni meno sviluppate, secondo le direttive della Strategia nazionale di specializzazione intelligente.

Il finanziamento riguarda attività di ricerca industriale e di sviluppo sperimentale con tecnologie abilitanti fondamentali (KETs).

I progetti devono essere realizzati in forma collaborativa da parte di piccole imprese nei territori delle regioni meno sviluppate, prevedere spese e costi ammissibili non inferiori a 1 milione di euro e non superiore a 5 milioni di euro ed avere una durata non inferiore a 18 mesi e non superiore a 36 mesi.

I progetti ammissibili riguardano in particolare le seguenti tecnologie:

- materiali avanzati e nanotecnologia;
- fotonica e micro/nanoelettronica;
- sistemi avanzati di produzione;
- tecnologie delle scienze della vita;
- intelligenza artificiale;
- connessione e sicurezza digitale.

Per incentivare l'innovazione e la ricerca, dai fondi del PNRR sono stati stanziati 150 milioni di euro per le imprese che partecipano al cofinanziamento, pari almeno al 50%,



delle borse di dottorato innovativo e assumono a tempo indeterminato dottori di ricerca o titolari di contratti di ricerca.

Il Bonus assunzioni ricercatori in azienda, in vigore fino al 2026, consiste in un esonero contributivo di massimo 7.500 euro per ogni assunzione a tempo indeterminato, ripartito su base mensile per un massimo di due anni (3.750 euro l'anno).

Il Decreto Anticipi convertito in legge ha previsto anche la riforma del fondo di garanzia per le PMI. In sostanza, le nuove regole prevedono un importo massimo garantito dal Fondo per singola impresa pari a 5 milioni di euro.

BONUS ASSUNZIONI

Il Decreto legislativo della riforma IRPEF 2024 prevede **agevolazioni e sgravi per le aziende che assumono personale**. Con la Legge di Bilancio 2024 arriva lo sgravio contributivo per le assunzioni di donne vittime di violenza, il quale prevede l'esonero dal versamento dei contributi previdenziali, con esclusione dei premi e contributi INAIL, nella misura del 100% e nel limite massimo di importo di 8.000 euro annui. **Agevolazioni sono previste anche per chi assume lavoratori disabili, autistici, oppure percettori di Adl e SFL.**

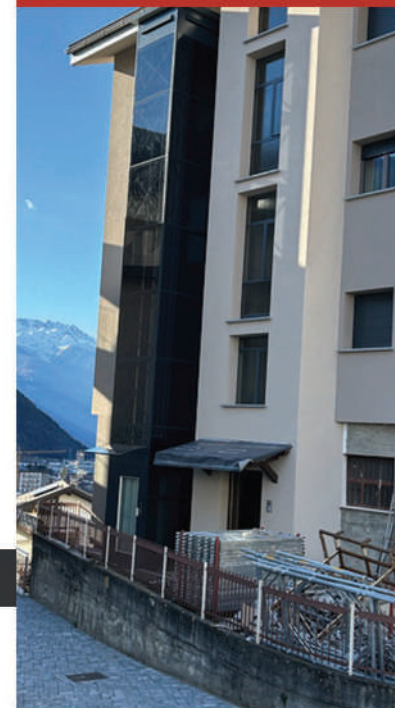
S A SONDRIO ASCENSORI

**VENDITA
INSTALLAZIONE
ASSISTENZA
MANUTENZIONE**

**Piattaforme elevatrici // Ascensori
Montavivande // Montascale**

PREVENTIVI E SOPRALLUOGHI GRATUITI

**info@sondrioascensori.com
Tel. 375 72 34 904**





BONUS RESHORING

Il Decreto legislativo sulla fiscalità internazionale ha istituito il **Bonus rientro in Italia** per le imprese e attività produttive che ritornano a investire in Italia, alle quali sarà riconosciuta la riduzione del 50% delle imposte sui redditi per IRPEF, IRES e IRAP per cinque anni, entro un limite di reddito agevolabile di 600.000 euro.



Le aziende che trasferiscono le loro attività in Italia da un paese extra-UE possono usufruire di una deduzione del 50% dalla base imponibile ai fini IRAP e delle imposte sui redditi.

ALTRI BONUS

Alcuni bonus hanno lo scopo di agevolare alcune categorie di lavoratori o di rilanciare alcuni settori economici.

Uno degli aiuti 2024 più importanti è il **bonus dipendenti pubblici**, di importo pari all'1,5% della retribuzione spettante.

Per gli insegnanti è riconfermata la **Carta del Docente**, un buono spese pari a 500 euro da usare per l'aggiornamento professionale, nonché per l'acquisto di libri, riviste e biglietti per musei ed eventi culturali.

Il **Bonus Estate** agevola il lavoro festivo e notturno per il settore turistico. L'obiettivo del bonus è affrontare la carenza di personale e garantire la stabilità occupazionale nel comparto turistico.

Il **Decreto aziende in crisi**, invece, rafforza e garantisce la continuità produttiva e occupazionale delle imprese in difficoltà, con garanzie specifiche per i dipendenti in cassa integrazione straordinaria.



Da oltre 40 anni un partner affidabile
e disponibile al servizio dell'industria tessile.

PROGETTAZIONE, REALIZZAZIONE, AGGIORNAMENTO E MANUTENZIONE DI IMPIANTI TESSILI E INDUSTRIALI



Meccanica Tessile Lariana S.r.l.

Via Torino, 34

Villa Guardia (CO)

Tel +39 031 481248

commerciale@mtlcomo.it

BONUS CASA 2024

PIANO BONUS 2024

Come già annunciato nei mesi scorsi, **il 2024 si presenta come un anno di transizione per i bonus**, per i quali il governo ha approvato il nuovo piano, ponendo particolare attenzione verso l'ambiente e il supporto alle famiglie. Alcuni incentivi saranno confermati o modificati, altri saranno eliminati, e altri saranno introdotti per la prima volta.

Il **Superbonus del 110%** scenderà al 70% nel 2024 e al 65% nel 2025, per poi concludersi definitivamente.

Tra le novità spicca il bonus mamme, pensato per le lavoratrici madri con almeno due figli; inoltre, si annunciano incentivi per il rinnovo del parco auto nazionale, considerato il più inquinante d'Europa.

Non saranno invece rinnovati il bonus occhiali, il bonus acqua potabile, il bonus Iva per le case green, il bonus per l'assunzione di donne in condizioni di svantaggio e quello per i giovani under 36.



SUPERBONUS 2024: TUTTE LE NOVITÀ

A partire da gennaio 2024, con l'entrata in vigore del Decreto Legge 212 del 29 dicembre 2023, pubblicato in G.U. e in vigore dallo scorso 30 dicembre, **il Superbonus subirà una riduzione dal 110% al 70% sulla detrazione delle spese.**

La riduzione non interesserà soltanto gli interventi iniziati nel 2024, ma anche i lavori cominciati nei precedenti anni e non ancora conclusi. Dal 2024, inoltre, il Superbonus non può essere più usato per gli edifici unifamiliari o per le unità immobiliari con indipendenza funzionale e accesso autonomo; potranno continuare a beneficiarne i condomini e le persone fisiche proprietarie di immobili da 2 a 4 unità immobiliari.

FONDO PER I REDDITI PIÙ BASSI

Per compensare la differenza tra l'aliquota del 110% e quella del 70%, il Decreto-legge 212/2023 ha istituito un **Fondo per i redditi più bassi**, uno stanziamento a fondo perduto destinato ai redditi con ISEE sotto i 15.000 euro.

La compensazione è prevista per gli interventi che hanno conseguito uno stato di avanzamento almeno del 60% entro il 31 dicembre 2023.

Il contributo, ancora in via di definizione, sarà erogato secondo le



seguenti condizioni:

- al 31 dicembre 2023 stato di avanzamento dei lavori di almeno il 60%;
- ISEE inferiore ai 15.000,00 euro;
- i costi devono essere sostenuti nel periodo tra il 1° gennaio 2024 e il 31 ottobre 2024.

INTERVENTI AMMISSIBILI

Per avere accesso all'agevolazione fiscale, gli edifici devono conseguire un **miglioramento di almeno due classi energetiche.**



Fra gli interventi ammessi al bonus, ricordiamo:

- lavori di efficienza energetica (installazione di impianti fotovoltaici, sostituzione degli impianti di climatizzazione, isolamento termico);
- riduzione dei rischi sismici o consolidamento statico dell'edificio;
- ristrutturazione edilizia.



Per richiedere il Superbonus 70% occorre:

- richiedere una diagnosi energetica dell'immobile prima e dopo l'effettuazione dei lavori;
- svolgere gli interventi e conservare tutti i documenti relativi ai costi sostenuti;
- riportare dettagliatamente nella dichiarazione dei redditi i costi sostenuti.

SUPERBONUS 2024: LA CESSIONE DEL CREDITO

Con il Decreto Legge n. 11 del 16 febbraio 2023 sono stati **aboliti lo sconto in fattura e la cessione del credito**, mentre è permessa la detrazione fiscale. Tuttavia, chi ha dato avvio ai lavori nel corso del 2022 potrà ancora beneficiare della possibilità di cedere il credito o ottenere lo sconto in fattura.

I seguenti soggetti sono stati esentati da tale restrizione:

- Onlus e cooperative, enti del terzo settore;
- IACP, edilizia popolare;
- Sismabonus cratere;
- edilizia libera, con bonifici prima del 17 febbraio 2023.

Anche per i lavori per cui era già stata presentata la Comunicazione di Inizio Lavori Asseverata (CILA) prima del 17 febbraio 2023 potranno ancora essere utilizzati i benefici precedenti.



TECNOLOGIA E PROFESSIONALITÀ AL TUO SERVIZIO

Installazione impianti tecnologici di riscaldamento, condizionamento, ventilazione meccanica controllata

Professionalità, consulenze personalizzate e staff altamente qualificato sono le basi del successo d'impresa

L'azienda GROSSO GIANENRICO s.r.l. di Sondrio è specializzata nell'installazione di **impianti tecnologici di termoidraulica e climatizzazione per usi civili, commerciali ed industriali.**

Fondata ormai da più di 50 anni fa, nel 1966, per mano di Grosso Gianenrico, la nostra azienda è una realtà in continua crescita grazie alla competenza acquisita, alla professionalità e alla passione per il proprio lavoro. Realizziamo ed installiamo impianti di riscaldamento e condizionamento, impianti di ventilazione meccanica controllata e impianti idraulici completi.

Il nostro obiettivo è trovare la miglior soluzione valutando le esigenze di ogni cliente, in base all'ambiente da riscaldare e/o raffrescare ed agli spazi in cui dovranno essere installati gli impianti.

NON ESITARE A CONTATTARCI!

Via Francia, 14 - SONDRIO - 0342 210136
www.grossosrlimpianti.it - info@grossosrlimpianti.it



SUPERBONUS 110%: CHI NE HA ANCORA DIRITTO

Dopo il 31 dicembre 2023 possono continuare a beneficiare del Bonus Edilizio al 110% gli interventi di ricostruzione o di riparazione effettuati in seguito a eventi sismici e quelli in cui i soggetti interessati sono Enti del Terzo Settore che svolgono servizi assistenziali e socio-sanitari.

Il Superbonus viene applicato nella misura del 110% anche ai costi sostenuti entro il 31 dicembre 2022 dai condomini o dalle persone fisiche, al di fuori dell'esercizio di attività d'impresa, professioni e arti, relativamente ai lavori effettuati su edifici costituiti da 2 a 4 unità immobiliari accatastate distintamente.

La stessa misura viene applicata ai costi sostenuti entro il 30 settembre 2023 per i lavori svolti dalle persone fisiche su unità immobiliari, a patto che al 30 settembre 2022 siano stati svolti interventi per almeno il 30%.

LE SCADENZE DEL 2024

Per usufruire dei benefici è necessario rispettare alcune scadenze.

Il primo termine è il 16 marzo 2024, relativo alle comunicazioni all'Agenda delle Entrate delle opzioni per i costi sostenuti nel 2023 da parte dei soggetti che hanno scelto e possono continuare a usare lo sconto in fattura o la cessione del credito.

La seconda data è quella del 31 ot-



GLI ALTRI BONUS PER LA CASA

La conclusione del superbonus non esclude la possibilità di accedere ad altri incentivi; secondo la circolare n. 13/E/2023 dell'Agenda delle Entrate, i contribuenti possono utilizzare le detrazioni ordinarie secondo i limiti e le condizioni previste dalle norme di riferimento.

Oltre al Superbonus ridimensionato, restano in vigore gli incentivi come il Bonus casa, il Sismabonus fino all'85%, l'Ecobonus per lavori pesanti al 70-75%, il bonus per interventi combinati sismico-ener-

tobre 2024, entro la quale i soggetti con i redditi bassi che vogliono fruire del contributo a fondo perduto dovranno sostenere le spese.

Il 31 dicembre 2024 è il termine entro il quale i condomini che intendono fruire della detrazione del 70% dovranno terminare i lavori.

Per i costi sostenuti dal 1° gennaio 2025, infatti, la detrazione fiscale scende ulteriormente al 65%.

L'articolo continua a pag. 28 >>

TERMIDRAULICA Toneatti R. & C. SNC

L'attività Termoidraulica è altamente specializzata nel campo degli impianti termoidraulici e dell'assistenza ma offre anche una buona gamma di prodotti di lattoneria e la possibilità dell'installazione di sanitari



- impianti di condizionamento
- impianti a gas con allacciamenti a metano e gpl
- manutenzione ringhiere, grondaie, cancelletti e molti altri campi

- installazione di caldaie
- impianti di riscaldamento a pavimento
- riscaldamento con radiatori
- pannelli solari



Impresa moderna ed efficiente, con servizi a 360 gradi

Riconosciuta in tutta Europa, è l'azienda leader a cui rivolgersi per l'acquisto o assistenza del proprio elicottero, e per i servizi offerti ai privati e alle forze governative.

Non solo compravendita e manutenzione, ma anche corsi di formazione, consulenze professionali, studio e design per interni ed esterni di qualsiasi aeromobile.

Eurotech è nata nel 1995 come ditta di manutenzione elicotteri e poi è diventata anche scuola di volo.

Ariane ha invece visto la luce qualche anno dopo, acquisendo le licenze di lavoro aereo e trasporto pubblico passeggeri e basandosi sulla compravendita di elicotteri.

Le due ditte sono leader in Europa nel settore con un fatturato di oltre 10 milioni di euro ciascuna, grazie all'esperienza accumulata dal titolare Roberto Grazioli, tecnico e pilota di elicotteri molto conosciuto e apprezzato in Italia e all'estero.

«Come clienti, abbiamo sia privati che compagnie che si occupano di lavoro aereo - spiega Grazioli - abbiamo collaborazioni anche con la Leonardo Company, per redigere le procedure di bilanciamento dei rotori. Ariane, recentemente, ha aperto un nuovo filone nella compravendita degli elicotteri che fino a poco tempo fa erano solo civili, ora invece sono anche governativi. Stiamo acquistando flotte di elicotteri dismessi dal governo, per sistamarli e rivenderli».

Le sedi di Eurotech sono 3: Caiolo, Milano Bresso e Roma, dove si fa sia manutenzione che scuola.

L'obiettivo primario della scuola di addestramento al volo Eurotech è quello di far conseguire ai propri allievi il brevetto di pilota privato di elicottero PPL(H) e a richiesta il brevetto commerciale CPL(H) secondo la norma PART-FCL.

Con il primo l'allievo acquisisce i privilegi che gli permettono di agire come pilota privato di elicottero monomotore impiegato in voli non commerciali e in accordo alle regole del volo a vista (VFR).

Con la CPL(H), invece, il pilota può svolgere attività di lavoro aereo, trasporto pubblico passeggeri, voli come istruttore e voli di soccorso come pilota professionista.

La base di Eurotech di Caiolo, costruita appositamente per soddisfare al meglio le esigenze, dispone oggi anche di una nuova struttura adiacente per un totale di 2000 mq di uffici e hangar, di un'elisuperficie di oltre 5000 mq dotata di un impianto per il rifornimento di benzina avio e kerosene e impiega più di 60 professionisti e tecnici specializzati.

L'azienda si occupa anche di import export

di elicotteri ed è in grado di incassarli e inserirli in massima sicurezza per spedizioni sia via nave che aerea. Un'altra peculiarità è il fatto di avere la propria carrozzeria, così da poter personalizzare interni ed esterni e farli in proprio: in questo modo, ognuno può decidere come realizzare il proprio elicottero. Grazie ad un'importante collaborazione con la Honeywell - Chadwick Helmut, l'azienda studia e realizza procedure di bilanciamento di eliche e di rotori.

Questa sinergia ha permesso di **distinguersi per esperienza e competenza nel campo delle vibrazioni, inserendosi nei più importanti centri di sperimentazione delle principali ditte costruttrici nazionali** (Leonardo, Alenia, Piaggio), oltre alla collaborazione con tutte le forze governative (GdIF, Polizia, Carabinieri, VF, Aeronautica, Esercito).

Un'impresa moderna ed efficiente, insomma, pronta a soddisfare ogni esigenza.





getici fino all'85% e il bonus per la rimozione delle barriere architettoniche fino al 75%.

SISMABONUS 2024

Per quanto riguarda il Sismabonus ordinario, esso è stato prorogato per l'intero anno 2024. Gli interventi agevolabili con il sismabonus devono essere realizzati su edifici che

si trovano nelle zone sismiche ad alta pericolosità (zone 1 e 2) e nella zona 3. Coloro che ne beneficeranno potranno usufruire di una detrazione fiscale per una spesa massima di 96.000 euro per ogni unità immobiliare, da ripartire in cinque quote annuali di pari importo in sede di dichiarazione dei redditi.

La percentuale di spesa detraibile può variare dal 50% all'85%, a seconda della tipologia di interventi realizzati, secondo lo schema seguente:

- 50% con miglioramento dell'unità immobiliare senza cambio di classe di rischio sismico;
- 70% con riduzione di una classe

di rischio;

- 80% con riduzione di due classi di rischio;
- 75% con riduzione di una classe di rischio per lavori su parti condominiali;
- 85% con riduzione di due classi di rischio per lavori su parti condominiali.

Per beneficiare delle agevolazioni, è necessario effettuare i pagamenti con bonifico parlante che indichi la causale del versamento, il codice fiscale del beneficiario della detrazione, il numero di partita Iva o il codice fiscale del destinatario delle somme, il numero e la data della fattura a cui il bonifico si riferisce.

Per l'acquisto di immobili adeguati sismicamente, oppure demoliti e ricostruiti nei Comuni in zone classificate a rischio sismico 1, si potrà detrarre dalle imposte una parte del prezzo di acquisto, dal 75 all'85%, fino a un massimo di 96mila euro.

BONUS ENERGETICO e SISMICO

Questo bonus combina gli incentivi per l'efficienza energetica e per l'adeguamento sismico, offrendo detrazioni che vanno dall'80% all'85%. Per coloro che abitano in aree ritenute ad alto rischio sismico c'è anche l'opportunità di chiedere degli incentivi per i lavori volti al miglioramento delle prestazioni a tutela della stabilità sismica.



ECOBONUS e BONUS PER IL RECUPERO DEL PATRIMONIO EDILIZIO

I lavori che non rientrano nel Superbonus e nel Sismabonus possono rientrare fra le agevolazioni per il recupero del patrimonio edilizio, che consistono in una detrazione del 50% per il 2024, che si riduce al 36% per il 2025.

Passando all'Ecobonus, anche questo incentivo continuerà a essere disponibile nel 2024, con la detrazione del 50% per la sostituzione di serramenti, infissi, schermature solari, o per l'installazione di caldaie a biomassa.



L'EFFICIENZA E' IL MIGLIOR RISPARMIO

Specializzati in impianti di ogni genere:

- Idro sanitari
- Termici
- Elettrici ed elettronici
- Antifurto e TVCC
- Solari termici
- Fotovoltaici e di accumulo energia
- Ventilazione meccanica controllata
- Geotermici

Installazione di generatori di calore tradizionali (caldaie a combustibile fossile) o da fonti rinnovabili (pompe di calore e caldaie a biomassa).



Strada del Campin n. 5 - Bianzone (SO)
Tel. +39 0342 189 5811
www.valsolar.eu - info@valsolar.eu

Per i lavori di efficienza energetica ordinaria, la detrazione varia dal 50% al 65% a seconda del tipo di intervento; per i lavori pesanti di efficienza energetica, la detrazione varia dal 65% al 75% 2024.

L'Ecobonus per gli interventi condominiali relativi all'involucro degli edifici garantisce una detrazione al 70%, e al 75% se gli interventi raggiungono standard qualitativi elevati.

Per i condomini, si prevede uno sgravio fiscale del 70% per l'isolamento termico delle parti comuni opache che abbiano un'incidenza superiore al 25%.

Per i lavori con aliquota al 50%, come gli infissi, è più conveniente approfittare del bonus casa, che richiede meno complicazioni burocratiche. Se invece si acquistano

climatizzatori destinati a sostituire la caldaia a gas, conviene l'ecobonus che in questo caso è al 65%.

PANNELLI SOLARI, COLONNINE DI RICARICA E BONUS MOBILI

Il governo ha confermato la detrazione al 50% per l'installazione dei pannelli solari e per batterie di accumulo, nonché anche per i soli pannelli da balcone. Resta sempre necessario che questi siano installati da un tecnico autorizzato, perché per la detrazione serve la messa a norma certificata.

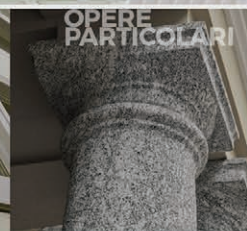
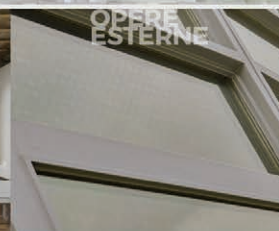
Si conferma anche il **bonus colonnine di ricarica**, un incentivo che copre l'80% delle spese per l'acquisto e l'installazione di infrastrutture per la ricarica di veicoli elettrici.

Il limite massimo del contributo è fissato a 1.500 euro per gli utenti privati e può arrivare fino a 8.000 euro per l'installazione su parti comuni di edifici condominiali.

Anche il **bonus mobili è stato confermato**, permettendo ai cittadini di beneficiare di una detrazione IRPEF del 50% sull'acquisto di mobili ed elettrodomestici per una spesa massima di 5.000 euro.

L'agevolazione spetta per gli acquisti effettuati entro il 31 dicembre 2024 e può essere richiesta solo da chi realizza un intervento di ristrutturazione edilizia iniziato a partire dal 1° gennaio dell'anno precedente a quello dell'acquisto dei beni.

TINTEGGIATURE
VERNICIATURE
RISTRUTTURAZIONI
RESTAURO



RINNOVARE
CON QUALITÀ E STILE

Siamo specializzati in verniciatura, imbiancatura, restauro e lavorazioni per interni ed esterni.



VILLA ERBA
CERNOBBIO



COMUNE
SAN FERMO DELLA BATTAGLIA



PALAZZO ROVELLI
COMO



VILLA DEL GRUMELLO
COMO



VILLA RAIMONDI
FINO MORNASCO



FONDAZIONE MORANDINI
VARESE

Via Statale Dei Giovi, 33
22070 Vertemate con Minoprio (CO)
T +39 031 887252 - Cell +39 393 3355188

Show-Room:
Via Manzoni, 12 - 22100 Como
T +39 031 570936

www.diodatopasquale.it - info@diodatopasquale.it

Level[®]
Thinking ahead

Via Lombardia, 87
La Valletta Brianza (LC)
+39 039 9284831

www.levelofficelandscapes.com
info@levelofficelandscapes.com

Enjoy your office

Level Office Landscape

Quando l'ufficio è tailor-made

“È importante promuovere il benessere aziendale, tramite un ambiente che sia stimolante e inclusivo e che permetta ai dipendenti di essere coinvolti, sentirsi a proprio agio ed esprimere le proprie idee”.

È questo l'obiettivo di **Level Office Landscape**, azienda di La Valletta Brianza che **opera nel design e nella produzione di arredi per ufficio e pareti divisorie**.

Nata nel 2002 come parte di un'industria produttrice di facciate continue, **Level Office Landscape** dal 2013 è una realtà autonoma capace di unire la produzione industriale alla personalizzazione tailor-made nella progettazione completa e nella realizzazione dell'ufficio.

Questo approccio permette di conciliare le logiche del progettista con quelle del produttore, privilegiando la cultura del progetto rispetto al prodotto standardizzato.

Dalla fase progettuale in sinergia con il cliente per comprenderne esigenze e gusti, fino alla logistica e alla realizzazione, i **professionisti di Level Office Landscape garantiscono un servizio di eccellenza in ogni fase**.

Con **Level Office Landscape** il committente, da semplice utilizzatore di spazi, si trasforma in un soggetto attivo che collabora concretamente alla realizzazione del progetto. Il ruolo dell'azienda è quello di un mediatore, capace di unire le necessità e le aspirazioni dei clienti con i requisiti tecnici ed economici progettuali.

Oltre all'arredo ufficio, **Level Office Landscape offre progetti completi**: pareti divisorie vetrate e cieche, pareti manovrabili, pareti con verde verticale, complementi e arredo dal design contemporaneo, sistemi per uffici ibridi e prodotti tecnologici integrati.

I soci fondatori, **Massimo Gianquitto** e **Lanfranco Lezzeni**, hanno entrambi una formazione tecnica e possono contare su decenni di esperienza nella progettazione e realizzazione di progetti ufficio, grazie anche alla collaborazione di un team di architetti e tecnici esperti, che esprimono la loro visione attraverso lo **studio delle più recenti tendenze nell'ambito del design e dell'innovazione**.

Ciò che caratterizza il team di Level è il dinamismo, che ha permesso di fornire proposte concrete sia alle esigenze di aziende multinazionali, sia alle richieste di aziende locali di impronta più familiare, piccole e medie imprese.

BIOEDILIZIA

La casa al naturale

Sempre più persone scelgono di affidarsi alla bioedilizia per costruire o rinnovare la propria casa in modo ecologico ed ecosostenibile. Per la salvaguardia dell'ambiente, ma anche per il rispetto della propria salute

34 Se è arrivato il momento di ristrutturare la propria abitazione, di rinnovarla con piccole opere di manutenzione, o di effettuare interventi come la sostituzione di impianti idrici, sanitari o termici, perché non cogliere l'occasione per **effettuare le opere seguendo principi bio-ecologici e... prendersi così anche cura della propria salute? Sì!**

Perché l'impiego di materiali naturali per il ripristino di uno spazio abitativo consente non soltanto di rispettare l'ambiente ma anche di rendere più salubri i locali in cui si vive: l'ambiente ne beneficia in quanto **tutti i materiali bio-edili si smaltiscono con più facilità e spesso sono riutilizzabili**, il benessere fisico trae, invece, vantaggio per il fatto di circondarsi di prodotti eco-

logici e naturali, che non rilasciano sostanze tossiche e garantiscono la salute più a lungo. Talvolta, la scelta di affidarsi alla bioedilizia viene esclusa perché è opinione diffusa che si debba incorrere in spese di ristrutturazione più elevate.

Ma se i prodotti ecologici hanno prezzi leggermente superiori a quelli tradizionali per la loro minore reperibilità, per la ricercatezza dei materiali e per i particolari sistemi di posa, è vero anche che offrono una qualità e una resa migliore e garantiscono straordinari **vantaggi sia all'ambiente sia al benessere.**

Dai rivestimenti esterni ai pavimenti, vediamo meglio nei dettagli come procedere alla scelta di prodotti bio, "amici" dell'ambiente e della nostra salute.

Il sughero

Resistente agli insetti, atossico, 100% ecologico, altamente resistente, riutilizzabile e riciclabile, il sughero è un prodotto sempre più utilizzato in edilizia nel campo degli isolanti. **Grazie alla sua elevata traspirabilità evita, inoltre, la formazione di condensa e, quindi, la presenza di muffe.** Prodotti dalla scorza della quercia da sughero, lavorata fino ad assumere le sembianze di lastre, i pannelli in sughero hanno anche un ottimo rapporto qualità prezzo: la spesa per installarli è mediamente elevata, ma, nel lungo periodo, garantiscono un ottimo isolamento termico.



Per individuare la giusta tipologia di pannelli da applicare nella propria abitazione **è sempre consigliabile rivolgersi a dei professionisti.**

35

NEW SER
SERRAMENTI & PORTE

La New Ser nella nuova ubicazione si rinnova, mantenendo alle sue spalle 40 anni di **concreta esperienza nella produzione e commercializzazione di serramenti e porte** di ogni genere.

Con il suo nuovo laboratorio e l'esposizione, amplia la gamma dei suoi prodotti innovativi.

NEW SER s.r.l.
Via Valeriana, 168
Nuova Olonio
Dubino (Sondrio)

T. 0342 687223
C. 331 39 11 133

www.new-serramenti.com
stefano@bettiga.it





La fibra di canapa

Di recente scoperta è la **canapa come isolante naturale**. Le pareti costruite con questo composto garantiscono un **ottimo isolamento termico e acustico, migliorando la qualità dell'aria** nei locali per la sua elevata traspirabilità e capacità di assorbire vapore acqueo.

Resistente nel tempo, permeabile, la canapa gode, infatti, di **ottime qualità igroscopiche, cioè è in grado di assorbire l'umidità presente nell'aria**.

La canapa è lavorata a partire dalla Cannabis, una pianta in grado di svilupparsi in climi temperati, è poco esigente e cresce rigogliosa senza richiedere l'utilizzo di pesticidi o fertilizzanti chimici nocivi.

Non è soggetta all'attacco di muffe o di insetti e, quindi, si presta ad essere utilizzata ampiamente e con successo sia in spazi indoor che outdoor.

Inoltre, è un materiale totalmente green, a impatto zero: al termine del suo ciclo di vita può essere riutilizzata per creare altri prodotti come la carta e il cartone.

I PAVIMENTI: Il più green e il parquet

Il legno naturale massello è considerato uno dei materiali "green" per eccellenza.

Per essere effettivamente ecologico, tuttavia, deve rispettare alcuni parametri da tenere presente quando si procede all'acquisto:

- verificare che l'essenza scelta possieda le **appropriate certificazioni** di controllo forestale, come FSC o PEFC, rilasciate solo per i legnami che non contribuiscono alla deforestazione delle preziose regioni verdi;
- **preferire tipologie di parquet realizzate con piante infestanti**, come la robinia, o a crescita rapidissima, come il bambù;
- **valorizzare il legno evitando vernici sintetiche**, ma utilizzando trat-



tamenti a oli impregnanti e cere naturali;

- **privilegiare sistemi di posa a secco**, tramite fissaggi a viti, graffe o sistemi galleggianti a incastro che non richiedono l'uso di colle biocomponenti, ecologicamente impattanti e pericolose per la salute di chi le produce, di chi le posa, e di chi ci abita.

La pavimentazione in legno è sempre molto richiesta nelle ristrutturazioni edilizie, perché dona grande eleganza alla casa ed effetti d'arredo molto accoglienti. A meno che non sia trattato con speciali procedimenti, **il legno è sempre naturale ed ecosostenibile**, quindi



facilmente riutilizzabile e riciclabile. **Esistono numerose tipologie di legno.** Le più diffuse sono: pino, rovere, faggio, olivo, ma anche sughero, teak e bambù.

Ultimamente è cresciuta la richiesta di **pavimentazioni più particolari, come il padauk o il legno weng**, o di soluzioni fatte con legno composito, ovvero derivato dall'abbinamento con altri materiali naturali.



Lavori Edili in Generale di Battistessa Ivan & C. s.n.c.

Attività specializzata negli interventi di edilizia civile varia, con l'obiettivo di assumere commesse e di portarle a termine insieme al suo personale specializzato

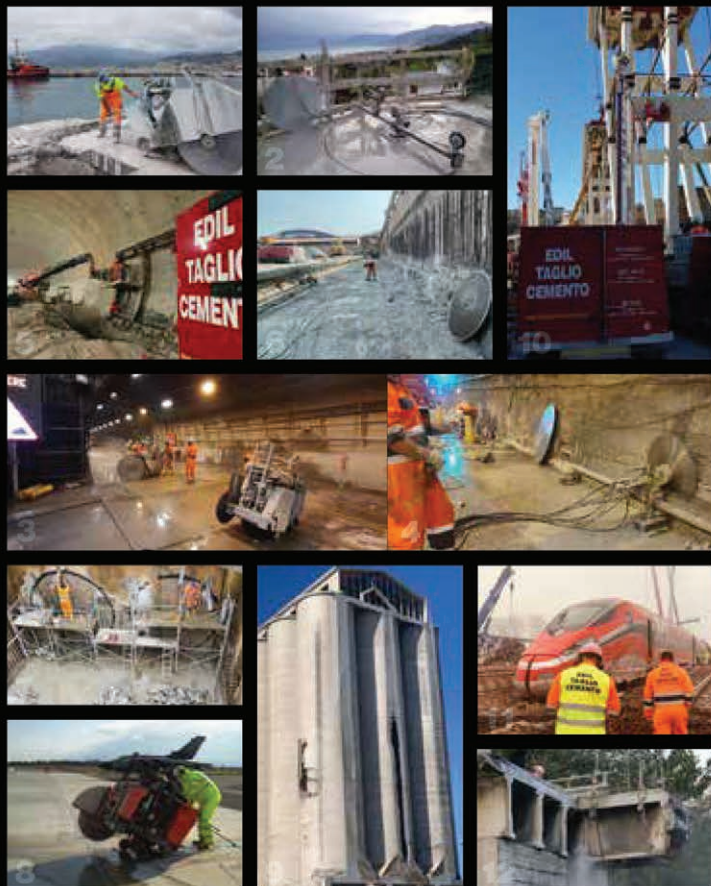


via Cimavilla n. 40 - Gordona (SO)
tel. e fax. 0343 42364 - cell. 333 8611835
www.battistessa.it - ivan.battistessa@tiscali.it



EDIL TAGLIO CEMENTO

s.r.l.



1 taglio banchina portuale tramite macchina tagliapavimenti a disco diamantato presso il cantiere di "La Spezia";

2 taglio circolare su solaio di copertura presso il cantiere di Bordighera;

3-4 esecuzione di tagli tramite macchine tagliamuri a disco e filo diamantato e tagliapavimenti presso il cantiere "riabilitazione della soletta sottocarreggiata del traforo del Monte Bianco";

5 esecuzione di perforazioni in galleria presso il cantiere di Barberino del Mugello Autostrada A1 Milano-Napoli ampliamento alla terza corsia;

6 esecuzione di tagli tramite macchina tagliamuri a disco diamantato per realizzazione nuovo deposito temporaneo presso il cantiere "ILVA" di Taranto;

7 esecuzione di tagli e carotaggi nel cls presso il cantiere "Nuova linea metropolitana M4" in Milano;

8 taglio pavimentazione aeroportuale con macchina tagliapavimenti a disco diamantato presso il cantiere "Aeroporto militare Decimannu" Cagliari;

9 tagli selettivi da realizzarsi, a mezzo disco e/o filo diamantato, al fine di demolire un edificio costituito da una serie di 21 silos a forma cilindrica in c.a. affiancati uno all'altro a file di 3 e di una torre a servizio alta 47 metri presso il cantiere sito al Porto di Cagliari;

10 esecuzione di tagli tramite macchine tagliamuri a disco e filo diamantato nell'ambito dei lavori di assistenza muraria alle indagini previste nell'incidente probatorio e seguito del collasso parziale del Viadotto Polcevera in Genova (ponte Morandi);

11 demolizioni selettive eseguite a seguito deragliamenti convogli ad alta velocità nella località di Ospedaletto Lodigiano;

12 Demolizioni selettive a seguito del collasso del viadotto sulla S.S. 36 in località Annone Brianza.

Esistono anche altri tipi di pavimentazione naturale, di origine sia vegetale che minerale.

I pavimenti in pietra e in marmo, ad esempio, sono completamente naturali sebbene abbiano un impatto più freddo rispetto al legno e al linoleum. **Per chi predilige la moquette, ne esistono anche in fibre naturali, come la juta.**

I MURI ESTERNI Isolarli "naturalmente"

Tra i fattori più importanti alla base della progettazione di un'abitazione vi è la creazione di un adeguato comfort termico. **Realizzare una casa calda e accogliente d'inverno, fresca e gradevole in estate, è possibile grazie alla scelta di materiali isolanti mirati.**

La bioedilizia si è negli anni sempre più specializzata nel fornire isolanti naturali molto efficienti, sia a livello termico che acustico, preparati con fibre riciclabili e biodegradabili, senza l'utilizzo di alcun prodotto chimico. L'impiego di isolanti termici nasce proprio dall'esigenza di migliorare le prestazioni energetiche dell'edificio, garantendo una minore dispersione di calore e, quindi, un più elevato risparmio sulle spese di riscaldamento.

La coibentazione può essere fatta nelle pareti o nei pavimenti attraverso l'applicazione di sostanze di origine vegetale, come sughero, fibra di legno e cellulosa, animale,

come la lana di pecora, e minerale, come la perlite o l'argilla espansa.

Le fibre di legno Uno dei materiali più utilizzati nella bioedilizia per i rivestimenti esterni è la fibra di legno naturale, biodegradabile ed ecosostenibile.



Tra le principali caratteristiche del legno c'è la sua grande capacità di mantenere il giusto comfort termico, e quindi un ambiente fresco in estate e più caldo in inverno, e anche la sua traspirabilità.

I pannelli in fibra di legno, ideali per i più svariati utilizzi come l'isolamento del tetto, delle pareti, la pavimentazione d'interni ed esterni, nascono dagli scarti del legname non trattato con agenti chimici, sottoposto a trattamenti termici per garantirne le prestazioni.



Sede Operativa: Buglio in Monte (SO) - Via E. Ferrari, 3
Sede Legale: Milano (MI), Piazzale Cadorna, 13 - Sede Roma: Roma, Via Salaria, 95
Telefono/Fax: 0342 510197 - 0342 516508
email: info@ediltagliocemento.com - pec: info@pec.ediltagliocemento.com
P.Iva/C.F.: 00689200145

www.ediltagliocemento.com



BONUS PER I PRIVATI: conferme e novità

Contrastare la povertà, affrontare i rincari, promuovere le assunzioni: sono questi i principali obiettivi dei numerosi bonus rivolti ai privati.

Particolare attenzione è stata rivolta alle famiglie, che possono beneficiare di agevolazioni per i figli, ma anche per le persone più fragili, e in determinate condizioni, anche per gli animali domestici.

Pacchetto famiglia

Diventare genitori

Per promuovere la conciliazione tra lavoro e famiglia, la Legge di Bilancio 2024 ha introdotto per l'anno corrente un **mese extra di indennizzo all'80% per il congedo parentale facoltativo**, che può essere utilizzato da entrambi i genitori entro i 12 anni di vita del figlio e viene coperto per 9 mesi, di cui due retribuiti all'80% e 7 retribuiti al 30%. **Il beneficio si estende oltre il congedo di maternità e di paternità per la nascita del figlio, che sono obbligatori.**

Per favorire la ripresa del lavoro, è stato istituito anche il **bonus asilo nido** potenziato dal 1° gennaio 2024.

Le famiglie con figli di età fino a 3 anni e ISEE fino a 40.000,00 € possono ottenere un rimborso spese massimo di 3.000 euro all'anno per

le rette degli asili nido, cumulabile con l'**Assegno Unico Universale**. Per minori con patologie che non permettono di frequentare l'asilo è invece previsto un bonus da 1.500 a 3.000 € senza vincoli di ISEE. In entrambi i casi, i genitori anticipano le spese e presentano la documentazione per richiedere il rimborso.

Bonus mamme

Dedicato alle lavoratrici con almeno due figli è invece il **Bonus mamme**, percepito direttamente in busta paga. Si tratta di una decontribuzione che prevede l'esonero al 100% dei contributi IVS per il settore privato e del contributo FAP per la Pubblica Amministrazione (PA).

La differenza, pari al 9,19% dello stipendio, verrà coperta direttamente dallo Stato, con conseguenti rialzi dello stipendio netto in busta paga.

L'esonero contributivo massimo è di 3.000 euro annui, mentre la soglia massima mensile è di 250 euro.

L'esonero è accessibile a tutte le lavoratrici madri e riguarda tutti i rapporti di lavoro dipendente a tempo indeterminato dei settori pubblico e privato, incluso il settore agricolo. Sono compresi i rapporti di lavoro a scopo di somministrazione, i casi di regime di part-time o apprendistato, con l'esclusione dei rapporti di lavoro domestico.



Il Bonus è destinato alle lavoratrici che, nel periodo tra il 1° gennaio 2024 e il 31 dicembre 2026, sono madri di almeno tre figli, di cui il più giovane ha meno di 18 anni.

La misura spetta anche alle lavoratrici con figli adottivi o affidati.

Nel caso in cui i figli siano due, il più giovane deve avere meno di 10 anni. Per richiedere il bonus, le lavoratrici possono rivolgersi al datore di lavoro fornendo i codici fiscali dei figli, oppure utilizzare direttamente l'applicazione dell'INPS.



TECHTION

Informatica

Consulenza

Digital

Siamo una dinamica realtà informatica attiva dal 2009 per la realizzazione di soluzioni software, infrastrutture IT e contenuti digitali.

Partner Zucchetti per il settore **gestionale** di aziende ed industria. Ci occupiamo di fornitura, personalizzazione, assistenza e formazione di soluzioni software gestionali **ERP, SISTEMI MES 4.0** per la produzione, **CRM** e gestione di processi **BPM**.

Forniamo **infrastrutture IT** e soluzioni unificate per la **cyber protection**.

I nostri professionisti del mondo **Digital** completano l'offerta con la realizzazione di contenuti **web, video, foto e social media**.

 **ZUCCHETTI**
Partner


MAGO

Via Roncaiola 2/A • Cosio Valtellino SO
T. 0342 684175 • info@techtion.it • www.techtion.it

Assegno unico universale

Per il 2024 viene confermato l'**Assegno Unico Universale per i Figli**, con tutti gli aumenti e le maggiorazioni già fissati lo scorso anno.

Come noto, l'Assegno, che sostituisce altri benefici, riguarda tutti i contribuenti con figli a partire dal settimo mese di gravidanza fino al 21esimo anno d'età del giovane.; i maggiorenni devono essere iscritti a un corso di studi. Il valore varia da 199,4 euro a 57,02 euro al mese per ogni figlio minorenni nel 2024, mentre dai 18 ai 21 anni il contributo varia da 96,9 euro a 28,5 euro.

L'importo spettante dipende dall'ISEE e dall'età dei bambini, ad eccezione dei figli disabili per cui non vi sono limiti di età.

Scuola e dintorni

Per contrastare i rincari dei libri scolastici, le Regioni italiane hanno istituito i **Bonus Libri di Scuola**, erogati sotto forma di contributo economico, voucher o agevolazione per le famiglie che devono sostenere i costi per l'acquisto dei testi scolastici. **Il contributo ha un importo variabile che dipende dalla Regione o Comune di residenza.**

Le famiglie con figli che frequentano le scuole superiori e hanno un ISEE inferiore a 5.000,00 € possono inoltre richiedere un contributo di 150 € per le gite scolastiche.



Dal 1° gennaio 2024 è stato modificato il **Bonus Cultura** per i diciottenni, che da quest'anno prevede due buoni cumulabili da 500 euro ciascuno: **la Carta della Cultura** è assegnata ai giovani appartenenti a famiglie con ISEE sotto i 35.000 euro, mentre **la Carta del Merito** premia gli studenti diplomati con il massimo dei voti.



Gli studenti universitari appartenenti ad un nucleo familiare con ISEE non superiore a 22.000 euro possono avere **l'esonero totale dal contributo per l'iscrizione**; è previsto anche l'esonero parziale dall'80 al 10% a beneficio degli studenti in nuclei con ISEE compreso fra 22.000 e 30.000 euro. Sono inoltre previste agevolazioni per gli affitti degli alloggi per gli studenti fuori sede.

Il Fondo per il credito ai giovani, o "Fondo studio", garantisce un prestito ai giovani meritevoli, ma privi dei mezzi finanziari sufficienti, per intraprendere o completare gli studi.



Permette di ottenere aiuti fino a 25.000 euro, erogati in rate annuali di importo non inferiore a 3.000 euro e non superiore ai 5.000 euro.

Dedicato ai giovani adulti

I giovani fino ai 35 anni che desiderano ottenere la patente di guida dei mezzi pesanti per lavorare nel settore dell'autotrasporto possono usufruire del **Bonus Patente**.

Si tratta di un rimborso pari all'80% della spesa sostenuta per conseguire la patente e l'abilitazione alla guida professionale (CQC), fino ad un massimo di 2.500 euro.

Resta confermata l'agevolazione dei mutui prima casa garantiti con il Fondo di Garanzia CONSAP, concessa a categorie prioritarie, quali under 36, giovani coppie, genitori soli o conduttori di alloggi IACP (case popolari) con ISEE non superiore a 40.000 euro. Stesso discorso anche per le famiglie numerose con ISEE non superiore a 40, 45 o 50.000 euro.

Fragilità economica e sociale

Per assicurare un'esistenza dignitosa alle persone fragili, sono stati istituiti numerosi sussidi che coprono le spese di prima necessità.

Il reddito di cittadinanza è stato sostituito dall'Assegno di inclusione, una misura di sostegno destinata alle famiglie con una persona disabile, un minore, un ultrasessantenne o altri componenti in condizioni di svantaggio e inseriti in programmi di cura e assistenza dei servizi socio-sanitari territoriali.



SOLDARELLI

TETTI E FACCIATE

www.soldarelli.com

segui su:



La **LATTONERIA SOLDARELLI** è un'azienda dinamica che vanta un'esperienza trentennale nel campo della progettazione, produzione e messa in posa di:

- **tetti e coperture** sia civili che industriali
- **rivestimenti di facciata**
- lavori di **lattoneria** e grondaie
- installazione **linee vite** e sistemi anticaduta

Eseguiamo opere di lattoneria, coperture sia aggraffate che gregate con tutti i materiali proposti dal mercato attuale: **rame, Rheinzink, alluminio Prefa, lamiera preverniciata, Uginox, Acciaio Inox**

i nostri partner:    





Contrastare il caro vita

Anche per il 2024 è confermata la **Carta Acquisti**, una carta di pagamento elettronica, prepagata, ricaricabile e gratuita del valore di 40 euro mensili.

Viene erogata a coloro che hanno compiuto 65 anni o che hanno figli di età inferiore ai 3 anni per pagare le spese alimentari presso negozi convenzionati, nonché per spese sanitarie e bollette.



La **Carta risparmio spesa**, invece, è una social card erogata dai Comuni per famiglie con redditi non superiori a 15.000 euro.

A sostegno delle persone che si trovano in situazioni di povertà assoluta è attivo il **Reddito Alimentare**, che consiste nell'erogazione di pacchi alimentari realizzati con i prodotti invenduti dei negozi della distribuzione alimentare che altrimenti verrebbero buttati.

Utenze e trasporti

La Legge di Bilancio ha prorogato il **bonus bollette** per famiglie e imprese, confermato fino al 31 marzo 2024. Ricordiamo, tuttavia, che dal gennaio 2024 è stata prevista la fine del mercato tutelato per acqua, luce e gas.

Anche nel 2024 è disponibile il **bonus benzina** da 200 euro che i datori di lavoro possono erogare ai propri dipendenti per far fronte al rialzo del prezzo dei carburanti.

Chi ha un reddito sotto i 15.000 euro, potrà ricevere un **bonus benzina** da 77 euro circa, erogato tramite la stessa **social card della Carta Risparmio Spesa**.

Lo stesso bonus vale anche per l'acquisto di abbonamenti per i trasporti pubblici al posto del Bonus Trasporti.

ASSYTECH



- Stoccaggio ed erogazione di carburanti, additivi, oli e AdBlue®
- Sistemi di ricarica elettrica in alternata e continua fino a 360 kW
- Automazione e gestione flotte.

USO PROFESSIONALE CERTIFICATI MID



ASSYTECH s.r.l.
Via Val D'Aosta 169 • Talamona (So) • Italy
Tel. +39 0342 615506 • commerciale@assyttech.it

Numero Verde
800 278 992



www.assyttech.it

REALIZZAZIONE CARTELLI
SENTIERISTICA
MODELLO CAI O A RICHIESTA

FRESATURA
3-4-5 ASSI FINO A 3300 mm

ATTREZZERIA
SOLUZIONI SU MISURA
DEL CLIENTE

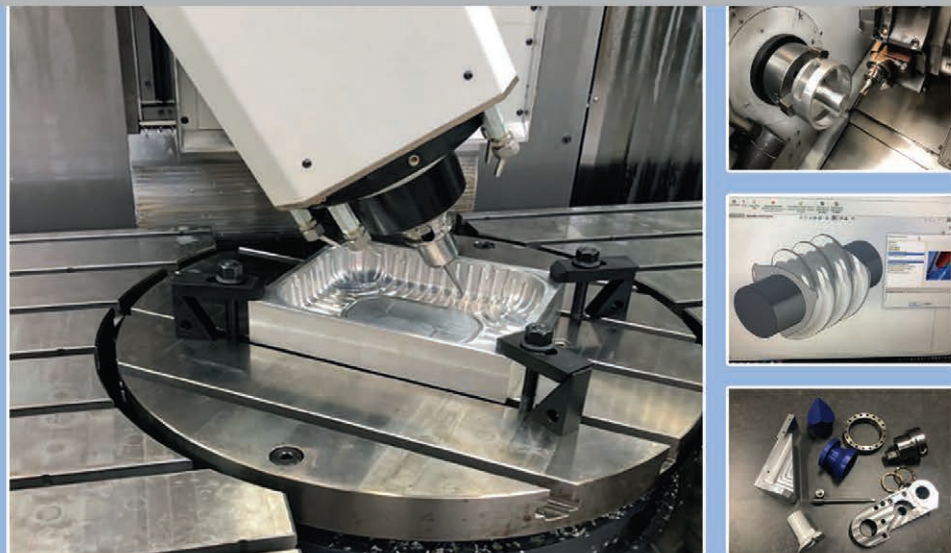
STAMPI
PROGETTAZIONE
E COSTRUZIONE

TORNITURA CNC
FINO A D. 800x3000



FAST
OFFICINA MECCANICA

Via Al Piano, 50/B - GORDONA (SO)
0343 42370 - officinafast@gmail.com
www.fastgordona.com



Elettroerosione - Stampa 3D - Progettazione 3D - Programmazione CAD-CAM 2,5 e 3D
Lavorazioni di piccole e medie dimensioni su acciai inossidabili, bonificati, alluminio, materiali plastici, temprati
Vasta gamma di materiali a magazzino (piatti - tondi - lastre - lamiere - tubi)
Manutenzione, riparazione e/o ricostruzione particolari per impianti o linee di produzione

Reddito di Libertà

Il reddito di libertà (RdL) mette a disposizione un aiuto economico di 400 euro al mese al massimo per un anno, ed è rivolto a **donne vittime di violenza e in difficoltà**.

La domanda deve essere presentata all'INPS e il sussidio viene erogato dalle Regioni e dalle Province autonome con risorse sia statali che proprie.

Bonus per genitori separati o divorziati

A partire dal 12 febbraio 2024 e fino al 31 marzo i **genitori separati o divorziati o non conviventi potranno richiedere il contributo messo a disposizione dal Dipartimento per le politiche della famiglia** – Presidenza del Consiglio dei ministri.

Il provvedimento riguarda i **genitori in stato di bisogno, che non abbiano ricevuto, del tutto o in parte, l'assegno di mantenimento da parte dei coniugi obbligati**, i quali, a causa del Covid 19, avevano cessato, ridotto o sospeso la propria attività lavorativa nel periodo 8 marzo 2020 - 31 marzo 2022.

Per accedere al contributo, il genitore richiedente deve dimostrare di essere in stato di bisogno e di essere convivente con figli minorenni o maggiorenni portatori di handicap grave alla data della mancata per-



cezione dell'assegno. Il reddito del genitore richiedente, relativo all'anno di mancata o ridotta corresponsione del mantenimento, deve essere inferiore o uguale all'importo di euro 8.174,00.

Salute e benessere

Per l'anno corrente **sono confermati il bonus psicologo e il bonus psicologo studenti università**; il contributo massimo previsto dalla Legge di Bilancio, è salito a 1.500 euro e i destinatari sono cittadini con ISEE inferiore a 50.000 euro.

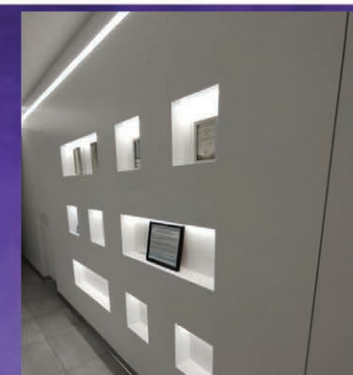
Di nuova introduzione è invece il **bonus chirurgia estetica**, introdotto con il Decreto Anticipi convertito in Legge.

Con questa misura si applica l'esenzione IVA alle prestazioni sanitarie di chirurgia estetica con finalità terapeutiche.

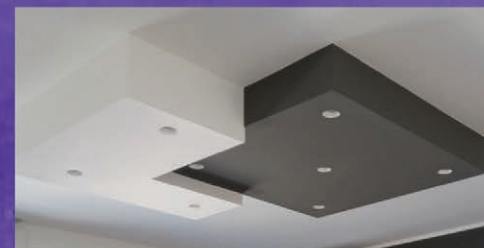
Il **bonus animali domestici**, anch'esso appena introdotto, ha come obiettivo quello di contribuire ad alleviare i costi legati alle cure per gli animali d'affezione.

Il bonus spetta ai soggetti di età superiore ai 65 anni con un ISEE familiare inferiore a 16.215 euro e copre le spese legate a visite veterinarie, operazioni chirurgiche e l'acquisto di farmaci veterinari.

Infine, il **Bonus Cinema** prevede una riduzione sul costo del biglietto di 3 o 4 euro, e ha lo scopo di incentivare la frequentazione delle sale cinematografiche da parte dei cittadini.



SOLUZIONI UNICHE E PERSONALIZZATE PER UNA CASA FUNZIONALE SENZA RINUNCIARE ALLO STILE



CARTONGESSI
FINITURE D'INTERNI
ISOLAMENTI A CAPPOTTO
IMBIANCATURE / VERNICIATURE

VIA FERZONICO, 20 - MANTELLO (SO)

INFO: 333 5964834



ISOLAMENTO
ACUSTICO



SOLUZIONI
ANTINCENDIO
ANTISIMICHE

ISOLAMENTO
TERMICO
INTERNO ED
ESTERNO



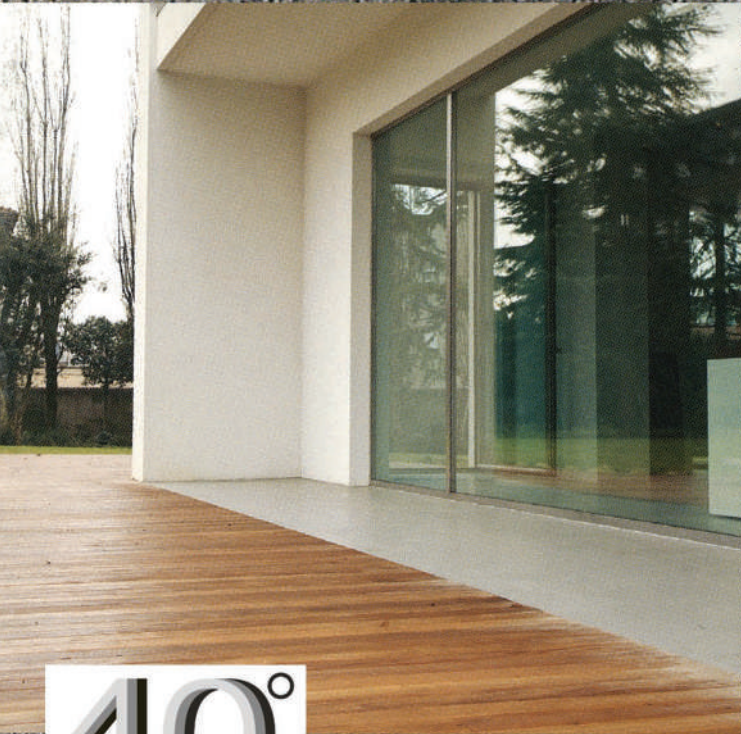
E MOLTO ALTRO...





COVER SYSTEM s.r.l.

PAVIMENTI RIVESTIMENTI STUFE CAMINI ARREDOBAGNO



PAVIMENTI RIVESTIMENTI

40°

COVER SYSTEM COMPIE 40 ANNI

Un anniversario importante che vuole festeggiare non solo guardandosi indietro, ma pensando soprattutto al futuro.

Viale Bruno Tirelli, 46 - Castione Andevenno (SO) - Tel. 0342 567000
www.coversystempavimenti.it - coversystem@valtellina.net