

17 Ottobre 2022

# AUTUNNO '22

Immagine Predarossa - Val Masino - Valtellina

• **NOVARA  
E LA SUA PROVINCIA** • **AUTUNNO  
IN VALTELLINA**





100%  
**HYBRID**  
100%  
**INCENTIVI**



Anche con  
**TECNOLOGIA 4X4**



**SWIFT HYBRID**   **IGNIS HYBRID**   **ACROSS PLUG-IN**   **S-CROSS HYBRID**   **VITARA HYBRID**   **SWACE HYBRID**

Gamma Suzuki Hybrid/Plug-In. Consumo ciclo combinato: da 1,0 a 6,5 l/100km (WLTP). Emissioni CO<sub>2</sub>: da 22 a 148 g/km (WLTP). Tutti i dettagli sui vantaggi e le promozioni applicabili ai singoli modelli sono disponibili presso le concessionarie o sul sito [suzuki.it](http://suzuki.it). Tecnologia 4x4 ALLGRIP non disponibile su Swace. Su Across disponibile tecnologia 4x4 E-Four. Le immagini delle vetture sono puramente indicative.



000-452025   **3 PLUS**   **MOTUL**   Segui su Suzuki.it

**TOTAUTO**  
DAL 1968

CONCESSIONARIA  
**SUZUKI**

Via Delleani, 16 (C.so Milano)  
28100 NOVARA - 0321 694877  
Via Torino, 156  
28060 Cureggio (NO) - 366 1949921  
[info@totauto.it](mailto:info@totauto.it) - [www.totautonovara.com](http://www.totautonovara.com)

È arrivato l'autunno, la stagione della ripartenza delle scuole e delle attività: finite le vacanze, è tempo di sfruttare le energie per nuovi progetti e programmi.

Su questo numero, rinnovato nella grafica, la professoressa Cappellaro ci condurrà in un viaggio ricco di storia, arte, cultura e architettura attraverso Novara e la sua provincia e la Valtellina, stavolta in veste autunnale. Come di consueto, abbiamo segnalato ai nostri lettori un ricco calendario con gli eventi di entrambe le zone fino ai primi di dicembre.

Anche questo numero, oltre alla consueta veicolazione con ILSOLE24ORE, sarà oggetto di una extra distribuzione nel territorio; è interamente sfogliabile on line su [www.24h-adv.com/autunno-2022/](http://www.24h-adv.com/autunno-2022/) e viene inviato anche in forma digitale (SMS + MAIL) grazie alle nostre performanti ed innovative piattaforme.

Il prossimo numero, come consuetudine, sarà dedicato interamente al santo Natale e alle nostre tradizioni cristiane, che ogni anno vengono presentate con sfumature diverse, ma sempre attente all'aspetto culturale; non mancherà la "guida al regalo utile" personale e aziendale. Ci vediamo in edicola ai primi di dicembre.

**BUON AUTUNNO!**



**Daniele Galbiati**  
Amministratore Unico  
24H adv srls

# Sommario

Itinerari Lombardi e Piemontesi.....	4	<b>SPECIALE VALTELLINA</b>	
Novara, non solo riso.....	8		
Alla scoperta del Novarese.....	14	Autunno in Valtellina.....	36
Viaggio nelle eccellenze gastronomiche.....	24	Tra vendemmia e raccolta delle mele .....	42
Eventi a Novara e provincia.....	32	Eventi in Valtellina.....	44

**AUTUNNO 2022** è un'iniziativa di 24H adv srls - Viale Teodorico, 4 Milano 20149 - Tel. 02/33299401

Editore: 24H adv srls - Direttore responsabile: Daniele Galbiati - [direzione@24h-adv.com](mailto:direzione@24h-adv.com)

Coordinamento editoriale: Dott.ssa Elena Cappellaro - [kahya\\_cappellaro@yahoo.gr](mailto:kahya_cappellaro@yahoo.gr)

Impaginazione e grafica: Pamela Comi - [marketing@24h-adv.com](mailto:marketing@24h-adv.com)

Stampa: Grafiche Salin s.r.l. - [www.artigrafichesalin.it](http://www.artigrafichesalin.it)

Il Sole 24 Ore non ha partecipato alla realizzazione di questo periodico e non ha responsabilità per il suo contenuto.





# Divagazioni Autunnali ITINERARI LOMBARDI E PIEMONTESI

È arrivato in modo repentino, dopo una delle estati più torride a memoria d'uomo, portando sollievo, ma anche qualche rimpianto.

**L'autunno è la stagione della ripartenza:** riprende la scuola, si progettano gli obiettivi aziendali e la vita torna ai ritmi scanditi dal succedersi delle incombenze lavorative e familiari.

Se le vacanze diventano dapprima un ricordo, e poi, con il passare delle

settimane, un nuovo obiettivo, nulla vieta di concedersi qualche breve **escursione** fuori porta: e allora non c'è niente di meglio che attraversare il Ticino e andare alla scoperta di **Novara e della sua provincia**, oppure recarsi in **Valtellina** per scoprire itinerari nuovi e magari fare incontri con speciali abitanti dei boschi.

## OLTRE IL TICINO NOVARA E DINTORNI

Novara è una città ricca di iniziative culturali che vengono ospitate nei luoghi più significativi del centro storico, nettamente caratterizzato dai monumenti neoclassici progettati da **Alessandro Antonelli**.

Al confine fra Piemonte e Lombardia, la città ha colto il meglio di entrambe le tradizioni, dando origine a un'impresa di eccellenza, ma rispettosa dell'ambiente. La **campagna** novarese beneficia tuttora della politica lungimirante di Camillo Benso conte di Cavour, al quale si deve il canale che ne porta il nome.

**Il CANALE CAVOUR fu realizzato, per volontà di Camillo Benso Conte di Cavour tra il 1862 e il 1866.**

È il terzo in Italia per lunghezza. Questa opera aveva e ha tuttora lo scopo, anche se con le opportune modifiche e integrazioni, di portare acque irrigue verso le colture risicole del vercellese e del novarese. È un corso d'acqua artificiose lungo quasi 85 chilometri, che convoglia le acque del Po all'altezza di Chivasso, accoglie poi quelle della Dora Baltea, sottopassa il Sesia e confluisce nel Ticino.



Sopra:  
Canale Cavour - Foto: F. Ceragioli Ritratto da A. Ciseri



Qui l'autunno ha i colori del **foliage**, i profumi del bosco e i sapori della **paniscia, dei funghi e delle castagne**; nei cascinali si trova il riso appena raccolto, mentre sulle colline trionfano i vigneti piantati secoli fa dai monaci benedettini. Benché la produzione agricola del novarese sia totalmente industriale, i paesi hanno ancora l'aspetto tradizionale di piccoli **borghi**, a volte fortificati, circondati da cascine isolate: il luogo ideale per chi ama il turismo di

nicchia a contatto con la natura. Spostandosi a Nord, si raggiungono le località che producono vini eccellenti, come Sizzano, Fara e Ghemme. Non possiamo dimenticare il Vergante, la zona montuosa nella quale si inseriscono il Lago d'Orta e il Lago Maggiore. Lungo le rive di questi autentici gioielli sorgono città e paesi che fanno la gioia di turisti e di artisti, dilettați da vedute eccezionali, giardini rigogliosi, case storiche e ville patrizie in gran parte visitabili.

## EUREKOSTORE

Prodotti, servizi e soluzioni per aziende e uffici

oggi ti presentiamo....

## Sedie eleganti e ortopediche.

SE LE PROVI, NON LE LASCI PIÙ!

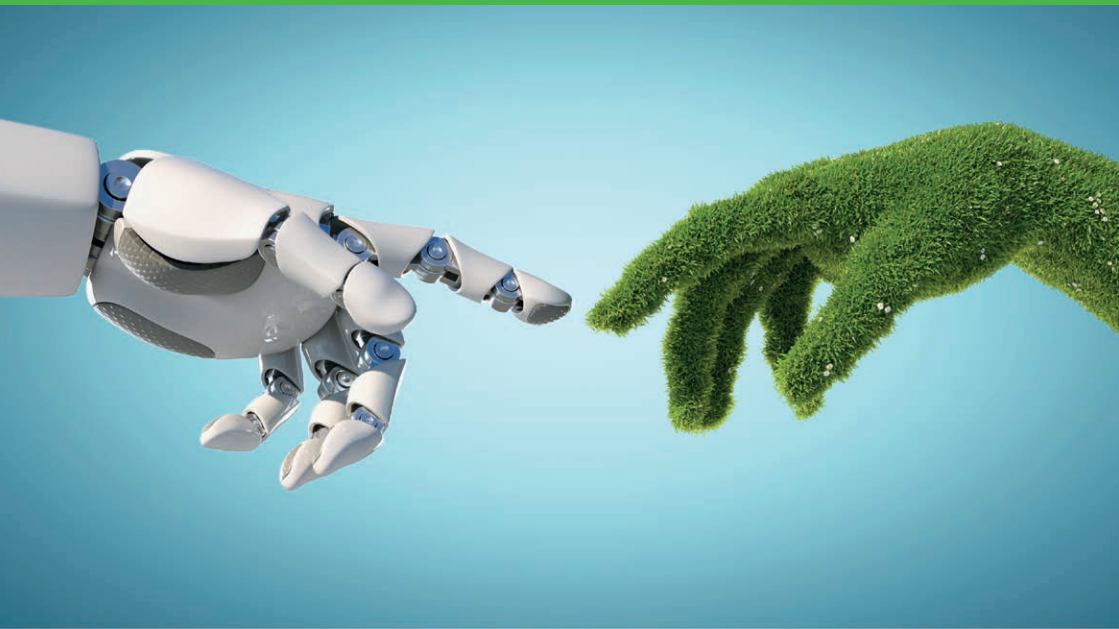
Progettate per correggere la postura  
e prevenire il mal di schiena

CHIAMACI AL NUMERO VERDE





**800 09 77 15**







## Personale, attrezzature, mezzi e materiali al servizio dell' **Ecologia.**

-  Servizio recupero e trasporto rifiuti di ogni genere
-  Commercio rottami ferrosi e metallici
-  Servizio containers e compattatori
-  Demolizioni e sgomberi industriali e commerciali



Attestato Consorzio con:



 Via Ticino, 223 - 28066 Galliate (NO)

 [info@ferroemetalli.it](mailto:info@ferroemetalli.it)

seguici anche su

 0321-807955

 [www.ferroemetalli.it](http://www.ferroemetalli.it)



### VALTELLINA AUTUNNALE

Se l'autunno è la stagione ideale per ammirare il foliage, gli appassionati possono percorrere la Valtellina attraversando i suoi numerosi **sentieri**, adatti a ogni età e a ogni livello di difficoltà. La Val Masino è la meta preferita per gli amanti delle **arrampicate**, mentre la Val di Mello e la Val Viola sono veramente alla portata di tutti grazie ai percorsi altamente inclusivi. In Val Zebrù, se si è fortunati, si possono ascoltare i bramiti dei cervi che ne popolano i boschi; altri spazi incantevoli si trovano in Val Chiavenna e in Valle Spluga, senza dimenticare i laghi naturali e artificiali che costellano le Alpi. In questo periodo riaprono inoltre le **stazioni sciistiche** al Passo dello Stelvio. L'autunno è anche la stagione della **vendemmia**, e in Valtellina non mancano occasioni per degustare i vini locali. Sulla Via dei Terrazzamenti, che attraversa i vigneti per 70 km fra Morbegno e Tirano, si disputa la Valtellina Wine Trail, una gara di corsa che si svolge nel mese di novembre. Chi invece preferisce le due ruote



Foto panoramica della Valchiavenna - Foto: Superchilum

potrà percorrere i Wine Bike Tour che partono da Sondrio e si snodano in sei itinerari caratterizzati da diverse lunghezze e livelli di difficoltà.

### EVENTI ENOGASTRONOMICI

Le temperature sempre più fresche consentono di gustare i **piatti autunnali** delle tradizioni lombarde e piemontesi, risotti e paniscia a Novara, pizzoccheri e Bitto in Valtellina: ricette sostanziose, che si sposano con vini altrettanto robusti e decisi. In questo periodo si svolgono un po' ovunque **sagre e manifestazioni legate ai prodotti locali**, oppure **visite con degustazione a cascine, cantine e aziende agricole**: l'autunno è la stagione dell'abbondanza, ma il territorio offre l'opportunità di associare la buona tavola all'attività fisica, per la salute del corpo e il benessere della psiche.



Valle Spluga col Lago d'Isola - Foto: Schölla Schwarz



Tipico piatto autunnale Valtellinese: i pizzoccheri



Panorama della città con la cupola della Basilica di San Gaudenzio (a sinistra) ed il Duomo (a destra)  
Foto Alessandro Vecchi



## Il centro storico

Il nucleo più antico di Novara si trova racchiuso all'interno del **perimetro pentagonale** della cinta muraria, costruita attorno al I sec. d.C. e smantellata nel medioevo per essere poi ricostruita e infine demolita agli inizi del Novecento.

Al posto delle mura, di cui si conservano alcuni resti, si trovano gli attuali **baluardi**, i viali alberati che circondano il centro storico.

Qui la topografia romana e la struttura medievale della città sono ancora visibili nelle piccole piazze, come **piazza delle Erbe** e **piazza della Repubblica**.

Al V secolo risale il **Battistero** a pianta ottagonale, il più antico edificio della città e una delle più antiche architetture paleocristiane del Piemonte;

nell'XI secolo esso fu innalzato per portarlo a un'altezza proporzionata al Duomo. Qui si conservano alcune tracce dei **mosaici romani** e un ciclo di **affreschi romanici** raffiguranti scene **dall'Apocalisse**.

Di epoca medievale è il cortile o **Arengo del Broletto**, centro della vita politica di Novara libero comune.

Esso è costituito da quattro palazzi storici disposti a quadrilatero: il **palazzo del Comune** (XII secolo), il **palazzo dei Paratici** (XII secolo), il **palazzo del Podestà** e il **palazzo dei Referendari** (fine XIV-inizio XV secolo). Un tempo sede delle carceri, poi delle corporazioni artigiane, è oggi un importante centro culturale che ospita i musei civici ed è il luogo privilegiato per gli eventi cittadini.



L'interno del Broletto ripreso di notte - Foto: Al\*from\*Lig

# NOVARA NON SOLO RISO...

*Su una piccola collina bagnata dai torrenti Agogna e Terdoppio, Novara sembra emergere dall'acqua: il suo territorio pianeggiante, irrigato da rogge, canali e fontanili, attraversato da filari di pioppi, modellato dalla risicoltura, si stacca nettamente dal centro abitato, costituendo quasi un'eccezione fra le città del Nord, circondate dall'hinterland senza soluzione di continuità.*

*Non è così per la seconda città del Piemonte per numero di abitanti, circondata da piccoli borghi immersi nella campagna, dove l'industrializzazione non ha alterato la fisionomia della civiltà contadina ancora viva e visibile nei cascinali che sono vere e proprie aziende agricole di eccellenza.*



## SCEGLI TOTAUTO

### Da 54 anni il tuo concessionario di fiducia e molto di più...

*Da Totauto, professionalità, competenza e cortesia sono il minimo garantito. Il massimo lo scegliete voi: acquistando i migliori modelli dei marchi Suzuki, Kia Motors oppure le auto usate, aziendali, km 0.*

*Tutte vetture di qualità garantita.*

*La concessionaria, punto di riferimento a Novara e provincia, propone anche interessanti servizi di consulenza, assistenza pre e post vendita, finanziamenti personalizzati.*

*È un'impresa familiare, dove l'attenzione al cliente è la priorità. Totauto, oltre ad offrirvi il meglio dell'auto con i nuovi modelli Suzuki e Kia Motors, dispone di una vasta gamma di veicoli usati, aziendali e a chilometri 0.*

*L'azienda è anche **riparatore ufficiale Volvo** e punto di riferimento a Novara e provincia poiché fin dal 1968 si occupa con professionalità e competenza anche della riparazione di autovetture, del servizio pneumatici e della revisione delle autovetture.*

*Le novità di questo fine 2022 sono due: la nuova **Kia Niro**, un'auto elettrificata con ben tre soluzioni "ecologiche": è configurabile nella versione full hybrid, oppure in quella plug-in o anche in quella totalmente elettrica. La seconda novità la nuova **S cross Hybrid** anche in versione 4x4. Con questi ultimi modelli in Totauto ora si possono trovare ben 13 modelli ibridi / elettrici da poter visionare e provare.*

*Totauto è a Novara, in Via Delleani 16, Tel: 0321 694877 con i marchi KIA, SUZUKI e VOLVO*

*ed a Cureggio in Via Torino 156, Tel: 366 1949921 con la filiale SUZUKI e-mail: info@totauto.it*



**TOTAUTO**

DAL 1968



## Dal Rinascimento al Neoclassicismo

La posizione di Novara ha fatto in modo che la città passasse alternativamente dal dominio di Milano a quello dei Savoia.

Il **Castello Visconteo-Sforzesco**, opera dei signori milanesi, ospita attualmente mostre ed eventi culturali; il complesso attuale, di dimensioni ridotte rispetto al passato, è circondato dall'**Allea**, uno dei giardini pubblici più importanti.

Il monumento più celebre di Novara è la **basilica di San Gaudenzio**, costruita tra fine Cinquecento ed inizio Seicento; la **cupola neoclassica a pinnacolo** fu progettata nel XIX secolo da **Alessandro Antonelli**, ed è diventata simbolo della città: con i suoi 121 metri di altezza è considerata la più alta cupola in muratura del mondo.

Lo stesso Antonelli, al quale si deve la Mole di Torino, progettò la ricostruzione della **Cattedrale di Santa Maria Assunta** in stile neoclassico, demolendo la preesistente cattedrale romanica che sorgeva sulle vestigia del tempio di Giove e aggiungendo il **quadriportico**; all'antica struttura appartengono la parte inferiore del campanile, il **Chiostro della Canonica** e l'**Oratorio di San Siro**.

I recenti restauri, conclusi nel 2009, hanno portato alla luce interessanti affreschi e reperti di epoca romana e paleocristiana.



Chiostro della Canonica - Foto Alessandro Vecchi



# Cultura

La vivacità culturale di Novara si riflette nelle numerose istituzioni e negli eventi che la animano: basti pensare che in città sono presenti più di dieci biblioteche di alto valore, quattro musei, numerose testate giornalistiche locali, l'**Università degli Studi del Piemonte Orientale** e il **Polo Scientifico Tecnologico** ospitato nel palazzo "Renzo Piano".

Il **Teatro Coccia**, inaugurato nel 1888, è una delle istituzioni culturali più significative della città, nonché uno dei maggiori teatri di tradizione italiani. Ha ospitato figure come **Toscanini** e **Cantelli** ed è ora utilizzato per opere e concerti di alto livello. La città di Novara è sede dell'**Istituto Geografico De Agostini**, attivo da oltre 100 anni.



Teatro Coccia - Foto: Andreas Praefcke



**Arturo Toscanini** inaugurò il teatro Coccia con **Gli ugonotti**, e vi diresse "Aida" e "La forza del destino"

Fra gli eventi più importanti si segnalano la festa patronale di San Gaudenzio, durante la quale viene reso accessibile lo scurolo della basilica, il festival internazionale **Novara Jazz** e il festival Novara Gospel.



## CREPALDI

SERRAMENTI IN ALLUMINIO

**Ponzio**  
Immagina progetta realizza



Viale Italia, 23 - **Caltignaga (NO)**

Tel. +39 0321 653830 | Fax +39 0321 653077

Mail [info@crepaldiserramenti.it](mailto:info@crepaldiserramenti.it)

[www.crepaldiserramenti.it](http://www.crepaldiserramenti.it)



# ALLA SCOPERTA DEL NOVARESE

*La provincia di Novara ha un fascino discreto: sorge quasi inatteso nel suo territorio solo in apparenza uniforme, dove si possono percorrere decine di chilometri senza incontrare centri abitati, a parte qualche cascinale isolato in mezzo ai campi. Si trova nei castelli e nei monasteri, nelle aziende che conservano antichi strumenti di lavoro, ma anche nella varietà di ambienti e paesaggi, nelle aree protette, lungo i fiumi e sulle rive dei suoi laghi.*

## LA BASSA E LE TERRE DEL RISO

Il territorio che circonda il capoluogo, delimitato dai fiumi **Ticino** e **Sesia** e attraversato dal **Canal Cavour**, è una vasta pianura percorsa da torrenti e rogge, nonché dalle diramazioni del canale. La città più importante è **Treccate**, che dista 9 km dal capoluogo. Qui sono stati rinvenuti diversi reperti preistorici risalenti alla civiltà di **Golasecca**, attualmente esposti al **Museo Archeologico di Novara**. Nel corso dei secoli la cittadina passò alternativamente sotto la dominazione di Milano e di No-



Villa Cicogna a Treccate (NO) - Foto Alessandro Vecchi

vara, seguendo le vicende del capoluogo. Sulle vestigia di un castello del quale non rimane traccia sorge **Villa Cicogna**, una casa nobiliare settecentesca che oggi conserva gli affreschi, il giardino all'inglese e le vetrate che ospitavano il giardino d'inverno. Di particolare interesse è il **convento di san Francesco**, fondato nel 1475 e successivamente affrescato con episodi della vita del santo; recenti restauri hanno riportato alla luce alcuni affreschi del **Cerano**. Al di fuori delle città, i centri abitati sono per lo più villaggi con meno di mille abitanti, dove il tempo sembra essersi fermato all'epoca preindustriale. La cultura agricola tradizionale è testimoniata nel **Museo del Torchio a Peso di Carpignano Sesia**, dove fra botti e attrezzi per la vinificazione si conserva un torchio a mototrave del 1575, uno fra i più antichi del Piemonte.

A **Casalbeltrame**, il **Museo Etnografico**

dell'**Attrezzo Agricolo L Civel**, collocato all'interno del **Cascinale dei Nobili**, conduce il visitatore in un vero e proprio viaggio nel tempo attraverso la voce registrata di un *caminant* che racconta la vita dei contadini; oltre alla galleria degli attrezzi agricoli, il museo comprende cinque chiese visitabili in una breve passeggiata attraverso le risaie.

## ITINERARI BENEDETTINI E CLUNIACENSIS, CHIESE E ABBAZIE

L'**Abbazia dei santi Nazzario e Celso**, situata a **San Nazzaro Sesia**, è una delle più importanti testimonianze della presenza dei monaci benedettini e cluniacensi del Nord Italia. Fondata nel 1040 da Riprando dei conti di Biandrate, è un complesso fortificato che racchiude una chiesa a tre navate in stile gotico lombardo, con affreschi del XV secolo che rappresentano la vita di san Benedetto. All'esterno del



Santuario della Madonna della Fontana - Foto Laorum



Chiostro dell'Abbazia dei SS. Nazzario e Celso  
Foto Laorum

paese, in mezzo ai campi, sorge il suggestivo santuario della **Madonna della Fontana**, edificato attorno al 1590 attorno all'immagine miracolosa della Madonna, collocata sopra una fonte. Ancora più antica è l'**Abbazia di San Silvano**, fondata nel 1008 e ricostruita più volte. L'unica parte originaria è la **Cantina dei Santi**, una struttura sotterranea risalente al XI secolo, adornata nel XV secolo con un ciclo di affreschi che rappresentano la vita di re David. Ai monaci cluniacensi si deve inoltre la costruzione della **Cascina Cevola a Invorio** e la piantumazione delle **Vigne dei Cluniacensi di Ghemme**.

## I CASTELLI

Altrettanto numerose sono le strutture difensive, che tra castelli, ricetti e borghi fortificati superano la sessantina; alcuni sono testimoniati anche nella toponomastica: Castelletto, Castellazzo, Oleggio Castello, Recetto.

**I Visconti e gli Sforza** hanno lasciato testimonianze significative del loro potere. Il **Castello Sforzesco di Galliate**, in ottimo stato di conservazione, sem-



# Risparmia fino a €500.

Se ti affidi alla nostra agenzia immobiliare,

ti offriamo il **Certificato APE**  
o il **Certificato di stato**  
**legittimo dell'immobile**



Agorà Agenzia immobiliare S.n.c  
Via Brunelli Maioni 6/8,  
Borgomanero (No)  
Tel. 347.9016932 Mariella  
Tel. 329.4281881 Simona

agenzia@agoraimmobili.it

www.agoraimmobili.it

 **Agorà**  
Agenzia Immobiliare

**BORGOMANERO:**  
In zona centrale,  
splendido attico  
di 160 mq dalle finiture  
impeccabili oltre introvabile  
e panoramico terrazzo  
di mq 100 che sostituisce  
il vostro giardino!

€ 409.000



Panorama del Castello Sforzesco e di Piazza Vittorio Veneto a Galliate (NO) - Foto Alessandro Vecchi

bra la miniatura del Castello Sforzesco di Milano; un impianto analogo si ritrova a **Vicolungo**, nel castello edificato da Antonio Rabozio, fedele sostenitore degli Sforza; il castello di Novara è invece deteriorato.

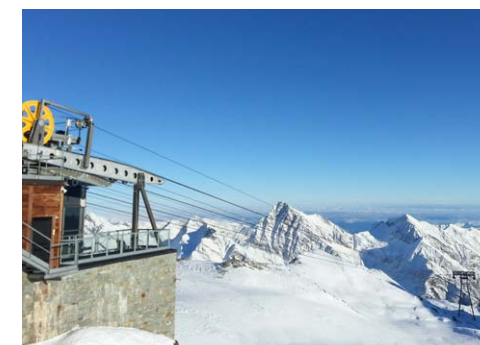
Ai Visconti e ai loro sostenitori si devono invece il **castello Torriani Visconti di Castelletto sopra Ticino**, la **Torre Viscontea di Inverio** e il **castello di Masino Visconti**. Sul Lago Maggiore, a Pombia e ad Arona, si trovano le vestigia dei castelli appartenuti ai Borromei, i nobili lombardi dai quali provengono san Carlo e san Federico. Tipicamente piemontese è la struttura del **ricetto**, un insieme di case protette da un sistema di mura e di torri, nel quale i contadini potevano trovare rifugio in caso di aggressioni. Lungo il perimetro, spesso di forma pentagonale, si aprivano le porte che consentivano il transito dei carri e delle merci; a volte i borghi erano circondati da un fossato, e in questi casi si usavano i ponti levatoi.

In provincia di Novara i ricetti meglio

conservati si trovano a **Ghemme**, **Casalbeltrame** e **Carpignano Sesia**, mentre a **Recetto** e a **Casalvolone** sono rimasti solo i ruderi delle mura esterne.

## LE COLLINE NOVARESI E BORGOMANERO

Spostandosi verso Nord, si incontrano le **Colline novaresi**, altrimenti conosciute come Terre del vino. Qui la viticoltura ha origini antichissime, essendo favorita dalla natura del suolo e dall'influenza climatica della **Valsesia** e del **Monte Rosa**. Al territorio appartengono 26 comuni, fra i quali si distingue **Borgomanero**, la città più popolosa della provincia dopo il capoluogo.



Monte Rosa, Passo dei Salati - Foto: SteGrito27



Secondo la leggenda, la città fu fondata sul torrente Agogna da un gruppo di tredici pellegrini, detti i Tredici Orchi, i quali, tornando da un pellegrinaggio a Orta San Giulio, furono costretti dalla fame a sacrificare l'asina che trasportava i loro bagagli; l'episodio sarebbe anche all'origine del **Tapulon**, il tipico stufato di carne d'asino. La prima denominazione ufficiale, *Burgus sancti Leonardi*, presumibilmente risale agli anni tra il 1125 e il 1150. Il nome attuale deriva da Giacomo Mainerio, podestà di Novara tra il 1193 e il 1194, il quale eresse una roccaforte tra il Sesia e il Ticino smantellando l'abitato precedente.

**La chiesa di San Leonardo**, conservata tuttora, rimase esterna alle mura, forse in funzione di chiesa cimiteriale. Nel corso dei secoli, la città passò sotto la dominazione di Milano e degli Estensi, ai quali risale la costruzione dell'omonimo palazzo.

Risparmiata dalla peste di metà Seicento, in quanto venne dato l'ordine



di chiudere le porte e di isolare la città finché l'epidemia non si fosse estinta, la città si sviluppò fino a diventare un importante centro commerciale.



Chiesa di San Bartolomeo - Foto: P. L. Mora

Borgomanero prese anche parte attiva al Risorgimento italiano grazie al valore dei suoi abitanti.

Fra i luoghi di interesse, oltre alla già citata chiesa di San Leonardo si può visitare la **chiesa parrocchiale di San Bartolomeo**, risalente al XII secolo ma ricca di decorazioni ottocentesche.

**L'Oratorio di San Nicola alla Baraggiola**, di epoca preromanica (X secolo), è affiancato da una torre in pietra.

In città si conservano anche un mulino ad acqua, **il lavatoio di Piovinio**, **il Foro Boario** e **il Museo della civiltà agricola locale**.

< Chiesa di San Leonardo

# MINUTERIE

## NIKOM MINUTERIE S.R.L.

**Sede Legale:**  
Via Callona, 37  
28010 Gargallo (NO)

**Sede Operativa:**  
Regione Monticelli  
Invorio (NO)

Tel./Fax 0322 1901420 - Cell. 346 9700001

nikom.minuterie@gmail.com



## SANTUARIO DI BOCA E ANTONELLI

Poco lontano da Borgomanero, nel comune di **Boca**, sorge l'imponente **Santuario del Santissimo Crocifisso**, immerso nei boschi e meta di pellegrini che hanno lasciato innumerevoli ex voto a ricordo di grazie ricevute.

La sua fondazione risale al 1600 e sarebbe dovuta a un fatto di sangue; attorno al 1819, l'affluenza dei fedeli rese necessario l'ampliamento della chiesa, affidato al giovane architetto **Alessandro Antonelli di Ghemme**, il quale aveva solo 22 anni. Egli propose un impianto grandioso, per il quale dovette scontrarsi con difficoltà tecniche, eco-



Santuario del Crocifisso di Boca - Foto: Alessandro Vecchi

nomiche e relazionali; alla sua morte, i lavori procedettero lentamente per molti decenni. Nel XX secolo il tempio fu colpito da un nubifragio, che ne causò il crollo parziale, e subì i bombardamenti durante la II guerra mondiale. I lavori furono conclusi solo attorno al 1970, e oggi il santuario è inserito nel **Parco Naturale del Monte Fenera**.

Isola di San Giulio



## ORTA - SAN GIULIO E SACRO MONTE

Situata sul lago omonimo, detto anche **Cusio**, la cittadina di **Orta** con l'isola di San Giulio e il **Sacro Monte**, patrimonio UNESCO, si fregia dell'iscrizione nell'elenco dei **borghi più belli d'Italia**.



Piazza Motta a Orta San Giulio - Foto: Alessandro Vecchi

Il suo centro pedonalizzato è caratterizzato da strette viuzze che conducono a **Piazza Motta**, vero e proprio salotto affacciato sul lago.

Qui si trova il broletto, o **Palazzo della Comunità della Riviera di San Giulio**, risalente al 1582, costituito da un portico al piano terra, usato per il mercato, e una sala per riunioni al primo piano; sul lato si erge la torre campanaria.

Dalla piazza inizia una strada in salita denominata "Motta", fiancheggiata da case e palazzi storici, la quale conduce alla chiesa rinascimentale di Santa Maria Assunta.

Da piazza Motta partono i battelli per l'isola di San Giulio, dove si trova il monastero Mater Ecclesiae, abbazia benedettina femminile di clausura. Il Sacro Monte, che fa parte dei nove sacri monti piemontesi, è l'unico interamente dedicato a san Francesco, la cui vita è raffigurata nelle cappelle che si snodano lungo il parco.

*Il Sacro Monte di Orta sorge sulla collina che si eleva al centro della penisola di Orta San Giulio, situata sulla riva orientale del Lago d'Orta. Fu realizzato su emulazione del Sacro Monte di Varallo e si inserisce nelle realtà sorte sulla spinta della contro riforma per contrastare la presenza luterana - Foto: Laurom*



# Spazio ORO

## COMPRO/VENDO ORO

via Torino, 10 - Arona - Tel. 0322 24 12 30

[www.goldatelier.it](http://www.goldatelier.it)

*Da 20 anni il tuo punto di riferimento  
per l'acquisto e la vendita di gioielli in oro e argento,  
diamanti, orologi nuovi ed usati*





Vista panoramica di Arona - Foto: Alessandro Vecchi

## LAGO MAGGIORE E VERGANTE

La sponda piemontese del Lago Maggiore è forse l'area più turistica della provincia di Novara: il clima generalmente mite, un po' piovoso, la vegetazione lussureggiante e la bellezza delle ville e dei giardini attirano da sempre visitatori dall'Italia e dai paesi del Nord Europa.

Nel corso dei secoli la regione è stata direttamente legata alle grandi famiglie milanesi, e in particolare ai **Visconti e ai Borromei**, che acquisirono il feudo di **Arona** nel 1445 e sono tuttora proprietari dell'**Isola Bella**. La loro presenza è viva e testimoniata dalla **Rocca Borromea**, ma

soprattutto dal **Colosso di San Carlo**, soprannominato Sancarlone, una statua di rame alta circa 35 metri e cava all'interno, dove si può entrare per raggiungere la testa e avere una visione panoramica dai fori degli occhi; realizzata fra il 1614 e il 1697, doveva far parte di un Sacro Monte del quale furono realizzate solo tre cappelle.

Fra i luoghi di interesse più famosi si ricordano la **Collegiata della Natività di Maria Vergine**, la chiesa detta di San Graziano e **Villa Ponti**, che ospitò Napoleone di ritorno dalla campagna d'Egitto.



< Isola Bella  
Foto: CucombreLibre

> Dettaglio della veste e del braccio sinistro del colosso di San Carlo Borromeo  
Foto: Alessandro Vecchi



Arona Natività di Maria Vergine - Foto: Torsade de Pointes

Nel comune di Arona si trova il **Parco Naturale dei Lagoni di Mercurago**, compreso fra i siti **palafitticoli delle Alpi** e iscritto nella lista del patrimonio UNESCO. Il parco ha un interessante ambiente naturale, ma è noto soprattutto per gli importanti reperti archeologici: oltre ai resti delle palafitte, è stata ritrovata una **piroga** scavata in un tronco d'albero, oltre a oggetti preistorici di uso quotidiano. Sono stati inoltre rinvenuti i resti di alcune **domus romane**. Al pari degli altri Comuni che si affacciano sul lago, Arona fa parte della **Comunità del Vergante**, una comunità il cui centro amministrativo si trovava a **Lesà**, che costituisce l'**Unione dei Comuni** insieme a **Belgirate e Meina**.



Vista panoramica di Meina - Foto: Alessandro Vecchi

Qui amava soggiornare **Alessandro Manzoni** nella villa della sua seconda moglie Teresa Borri; durante i suoi soggiorni frequentava assiduamente **Antonio Rosmini**. **Meina** invece è diventata una località turistica particolarmente amata dalle ricche famiglie milanesi, che vi costruiscono le loro sontuose dimore; la sua posizione vicino al torrente Tiasca ha favorito l'industria tessile del cotone e della seta.



Verbania dalla cima del Mottarone - Foto: A. Vecchi

La famiglia Borromeo fu anche per un certo periodo proprietaria di una vasta area a pascolo del **Mottarone**, il rilievo più alto del gruppo del Mergozzolo. Dalla sua cima si osserva un panorama straordinario, che spazia dalle Alpi Marittime al Monviso, al Monte Rosa, alle Alpi Svizzere e alla Pianura Padana. La località tradizionalmente agreste fu riqualficata durante la Belle Époque su iniziativa dell'avvocato Orazio Spanna, che fece costruire sulla vetta del monte il Grand Hotel Mottarone, meta di numerosi membri di casa Savoia. Oggi il Mottarone offre una scelta molto vasta di attività sportive e ricreative.



“Dove il riso non è amaro...”

## Viaggio nelle eccellenze ENOGASTRONOMICHE

“A Nuara, chi sa nen vivi, impara.” Se stare a tavola è segno di sapersi godere la vita, Novara ha molto da insegnare in fatto di enogastronomia: **il riso della Bassa e i vini dei Colli Novaresi** si sono conquistati fama di eccellenza a livello internazionale, mentre il **gorgonzola** contende le origini all'omonima città lombarda.

### TERRE D'ACQUA

Tra Vercelli e Novara, lungo il **Canal Cavour** che con i suoi 83 km di lunghezza collega il Ticino al Po e al Sesia, si produce il 25% del riso europeo; insieme alla Lomellina, la regione è denominata “**il triangolo d'oro**” di questo nobile cereale, coltivato già attorno al 1250 nelle zone paludose, e oggi esteso in una vasta

area che da aprile a maggio si ricopre di acqua, diventando l'habitat perfetto per gli **aironi** che si nutrono di rane e di pesci.

La suggestione delle risaie ha avviato un **cicloturismo** che attraversa risaie, rogge, filari di pioppi, castellazzi e cascinali dove si possono acquistare e degustare le numerose



varietà di riso dalle qualità organolettiche inconfondibili. **L'Arborio e il Baldo**, che è una sua variante, sono stati a lungo considerati il riso italiano per eccellenza e sono indicati per minestre e risotti mantecati; il **Balilla**, detto anche Originario, è invece adatto per i dolci e le crocchette. Il **Carnaroli** è il riso più pregiato, utilizzato nell'alta cucina per risotti, insalate e preparazioni che richiedano una particolare tenuta; un'alternativa valida è il **Vialone Nano**, più de-

licato. Oltre alle varietà tradizionali, oggi si coltivano anche il **riso Venere e Artemide**.

Il piatto tradizionale del Novarese è la *paniscia* o *panissa*, un risotto robusto a base di fagioli, cavoli, verze, lardo e salame, disponibile in numerose varianti che mantengono la loro origine popolare; eccellente è anche il risotto con le rane, mentre non può mancare la combinazione con il gorgonzola, unito ad altri ingredienti.

### GORGONZOLA E ALTRE PRELIBATEZZE

Il **formaggio erborinato a pasta cruda**, di consistenza più o meno cremosa, deve il nome alla città lombarda dove era prodotto a partire dall'anno 879; benché altre località ne rivendichino l'origine, **Gorgonzola** fu per molti secoli il maggior centro di produzione e commercio del formaggio che in dialetto piemontese si chiama *stracchin vecc*. Nel 1996 il formaggio è stato ricono-

sciuto dall'Unione Europea e registrato fra i prodotti d.o.p., e Novara è la sede del **Consorzio di Tutela** che ne stabilisce il disciplinare e autorizza il marchio di qualità.







## Manutenzione Giardini e Aree Verdi Borgomanero

Progettazione e realizzazioni aree verdi  
Potature e abbattimenti in tree climbing

Pulizia aree boschive  
Vendita legna da ardere  
Sgombero neve e scavi



**MM Garden Borgomanero**  
+39 342 7468716  
[www.mmgaden.it](http://www.mmgaden.it)

Oggi il gorgonzola è uno fra i prodotti maggiormente ricercati sul web e viene prodotto in gran parte proprio nella provincia di Novara.

Il novarese è rinomato anche per la **carne** e per i **salumi**, fra i quali ricordiamo il *salam d'la duja*, conservato sotto grasso in olle di terracotta, il *fidighin*, una mortadella di fegato di maiale profumata alle spezie, o i salametti al tartufo.

Particolare è anche il *tapulone*, stufato di carne d'asino tritata e irrorata di vino rosso.



**ALLA SALUTE!**

Il riso – dice la saggezza popolare – nasce nell'acqua e muore nel vino. Lo sapeva **Camillo Benso conte di Cavour**, il quale scriveva: “*Or dunque rimane provato che le colline del Novarese possono gareggiare coi colli della Borgogna*”. **Sizzano, Ghemme e Fara Novarese** si definiscono città dei vini per avere dato origine a DOC storiche come il Boca, il Fara, il Sizzano, il Barbera e il Nebbiolo, mentre il Ghemme si è guadagnato la denominazione DOCG. Si tratta per lo più di vini rossi corposi, con gradazione compresa fra l'11% e il 12%, ottenuti dai vitigni **Nebbiolo, Uva Rara, Vespolina, Barbera e Croatina**, ma esiste anche il **Bianco DOC**, ottenuto dal vitigno Erbaluce. I vini invecchiati sono particolarmente consigliati con le carni rosse, la cacciagione e i salumi, ma si accompagnano bene anche con i primi piatti, i lessi e gli arrosti.



Per chi ama le **verdure e gli ortaggi**, imperdibili sono la *bagna cauda* a base di peperoni, le cipolline in agrodolce e il *bagnett* di prezzemolo tritato, oltre che una gran varietà di funghi stagionali.



**CMR Centro Medico Radiologico di Borgomanero** si rinnova con una nuova veste estetica, moderna ed accogliente dove l'innovazione tecnologica unita all'esperienza dello staff medico, di assoluto livello ed esperto nei diversi settori della radiodiagnostica, rendono il Centro un punto di riferimento per serietà e professionalità.

All'avanguardia per eseguire indagini diagnostiche a 360 gradi come **Radiologia Digitale, Mammografia Digitale, Ecografia Specialistica e Mammaria, MOC Holigic Dexa, Risonanza Magnetica articolare e della colonna vertebrale eseguite con macchina aperta, TC Cone Beam 3D ed Ortopantomografia.**

CMR ha l'obiettivo di garantire un servizio puntuale e preciso per consentire a ciascun paziente di avere sempre risposte chiare ed esaustive in breve tempo. I punti di forza sono di **non avere lista d'attesa** e la **consegna immediata del referto**, con costi proporzionali alla qualità delle prestazioni.

La nostra  
**qualità** al servizio  
della tua **salute**

- ESAMI RADIOLOGICI
- MAMMOGRAFIA
- ECOGRAFIE GENERALI E SPECIALISTICHE
- RISONANZA MAGNETICA ARTICOLARE (APERTA)
- TAC DENTALE 3D
- MOC

Borgomanero (NO) - Via Prof. Fornari, 8/A (fronte istituto Rosmini)  
Tel. 0322 81702 - info@cmrborgomanero.it - www.cmrborgomanero.it

## I NOSTRI SERVIZI

### RADIOLOGIA

- cranio
- ossa nasali
- seni paranasali
- teleradiografia cranio
- colonna in toto\*
- colonna cervicale
- colonna dorsale
- colonna lombare
- colonna sacro coccigea
- torace
- emitorace
- sterno
- diretta addome
- reno vescicale
- ATM temporo mandibolare
- bacino\*
- anca
- femore
- ginocchio\*
- gamba
- caviglia
- piede\*
- spalla
- braccio
- gomito
- avambraccio
- polso
- mano
- mano età ossea
- arti inferiori

### ECOGRAFIA

- addome completo
- addome superiore
- addome inferiore
- renale e vie urinarie
- tiroidi
- collo
- mammella bilaterale
- muscoli e articolazioni
- tessuti superficiali
- linfonodale
- testicolare
- anca pediatrica

### ECOCOLORDOPPLER

- aorta addominale
- arterioso arti inferiori o superiori
- tsa (carotidi)
- vasi scrotali
- venoso arti inferiori o superiori
- venoso e arterioso arti inferiori o superiori

### TAC DENTALE Cone Beam 3D

- arcata superiore
- arcata inferiore
- emiarcate
- panoramica dentaria (OPT)
- teleradiografia latero laterale ed antero posteriore

### PREVENZIONE DONNA

- Mammografia digitale ed ecografia mammaria

### RISONANZA MAGNETICA

- colonna cervicale
- colonna dorsale
- colonna lombo sacrale
- sacro iliache
- spalla
- gomito
- polso
- mano
- anca
- ginocchio
- caviglia
- piede

### MOC Dexa

- femorale
- colonna lombare



**CMR**  
CENTRO MEDICO  
RADIOLOGICO



SENZA LISTA D'ATTESA



REFERTI IMMEDIATI



# CMR

BORGOMANERO

## CENTRO MEDICO RADIOLOGICO DI BORGOMANERO L'ECCELLENZA AL SERVIZIO DEI CITTADINI

Il Centro Medico Radiologico di Borgomanero, aperto nel 2015 da **Fabrizio Pomi**, è diventato nel corso degli anni un importante punto di riferimento sul territorio per la qualità della tecnologia e del servizio ai clienti: merito di uno staff professionale e motivato, che ha fatto della serietà e della puntualità una vera e propria missione.

Nella struttura situata in via prof. Fornari 8/A, **aperta da lunedì a venerdì dalle 8 alle 19**, i tempi di attesa raramente superano le 72 ore: gli esami radiologici si effettuano infatti senza liste d'attesa e i referti vengono consegnati immediatamente, con costi adeguati alle prestazioni e possibilità di convenzioni.

**Radiologia Digitale, Mammografia Digitale, Ecografia Specialistica e Mammaria, Risonanza Magnetica articolare e della colonna vertebrale con macchina aperta, TC Cone Beam 3D, Ortopantomografia e la MOC Dexa:** sono questi alcuni dei servizi offerti ai pazienti, effettuati con le tecnologie più avanzate. Le macchine aperte, ad esempio, permettono di superare il disagio che si prova stando all'interno delle tradizionali apparecchiature chiuse; recentissima è l'introduzione dei macchinari per la mammografia digitale 3D in tomosintesi.

Le prenotazioni si possono richiedere sia online che telefonicamente, o recandosi direttamente in sede. Sul sito della struttura **www.cmrborgomanero.it** offre inoltre numerose informazioni utili a proposito degli esami diagnostici, che vengono illustrati con un linguaggio divulgativo chiaro e preciso, in modo da rendere ancora più consapevole il rapporto fra medici e pazienti.



### DULCIS IN FUNDU

Un pasto che si rispetti si conclude degnamente con il **dessert**, sempre che ci si arrivi ancora con appetito. Il *Biscottino di Novara* è giustamente famoso come il *Pane di San Gaudenzio*, i *Brutti ma buoni* e le *Ossa da mordere di Borgomanero*, i *Gramolini di Galliate* e le *Beatine di Ghemme*, i *Baci di Fara* e le *Margheritine di Orta*.



Una ricetta assolutamente particolare è l'*Antico dolce della Cattedrale*, conosciuto anche come *Torta di Santa Maria*, che comprende fra gli ingredienti la **grappa e il grasso d'oca**, il miele e lo zafferano, oltre alla frutta passa; oggi ne esiste

una versione più leggera, ma resta un dolce affidato a pochissimi produttori.

Per finire, non possiamo dimenticare il *Bicerin*, la storica bevanda analcolica, derivazione della *Bavareisa*, che nel 2001 è stato riconosciuto fra le **bevande tradizionali** pubblicate sul Bollettino Ufficiale della Regione Piemonte.

La formula completa, che ha avuto maggior successo, si compone di **caffè, cioccolata e latte o caramello**, serviti in un bicchiere senza mescolarli; tuttavia, all'inizio esistevano anche le varianti *pur e fiur*, simile al cappuccino, e *pur e barba*, caffè e cioccolata.

Ogni locale ha la sua ricetta particolare, custodita gelosamente: non resta altro che andarne a scoprire il sapore.



# EVENTI

## A NOVARA E PROVINCIA

### "PANISCIA DAYS"

• 20/22 ottobre 2022

Nei ristoranti di Novara e provincia con menù a €28,00

Elenco ristoranti in aggiornamento sulla pagina Facebook "Paniscia days"

### LAKESCAPES - teatro diffuso del lago maggiore

12 appuntamenti in cinque comuni del Lago Maggiore: Meina, Lesa, Oleggio, Castello, Dormelletto e Massino Visconti.

• fino al 19 novembre 2022

• [www.accademiadefolli.com](http://www.accademiadefolli.com)



### DREAMING

il fumetto sul grande schermo

• fino al 13 novembre 2022

• presso Castello Visconteo Sforzesco di Galliate

Aperture: venerdì pomeriggio dalle ore 15:00 alle 18:00;

sabato e domenica dalle ore 10:00 alle 12:00 e dalle 15:00 alle 18:00;

durante la settimana visite guidate su prenotazione.

• Ingresso libero

### MILANO

da romantica a scapigliata

Attraverso una settantina di capolavori eseguiti dai maggiori protagonisti della cultura figurativa ottocentesca attivi a Milano, la rassegna si prefigge di illustrare i mutamenti susseguitesesi nella città meneghina nel corso dell'Ottocento.

• Dal 22/10/2022 al 12/03/2023

• presso Castello Visconteo Sforzesco di Novara



### "RESILIENZA È RESTARE"

Mostra di Damiana Degaudenzi, diplomata all'accademia di Belle Arti di Venezia esperta di restauro e docente d'arte.

• fino al 20 novembre 2022

• presso Spazio E - SPAZIO E  
Via Interno Castello, 7 Ghemme  
• ingresso libero

### SMART WALKING

Passeggiata culturale dal Castello di Proh con accompagnamento per scoprire il luogo e i dintorni tra aneddoti, curiosità, informazioni storiche, indicatori ambientali di questa area di significativa importanza del Novarese.

• 16 ottobre 2022

• presso Castello di Proh  
Via per Oleggio, 9 Proh - Briona  
• Prenotazione obbligatoria  
Telefono 0321 231655  
[info@castellodiproh.it](mailto:info@castellodiproh.it)

### GERONIMO STILTON LIVE EX-PERIENCE

Un'avventura immersiva di intrattenimento, divertente ed educativa, dove i partecipanti sono coinvolti in un avvincente viaggio nella Storia con la missione speciale di salvare Geronimo Stilton. Una mostra unica nel suo genere che vede anche il coinvolgimento di guide speciali: Ranger del tempo, che accompagneranno i visitatori nel percorso espositivo attraverso entusiasmanti giochi interattivi.

• fino al 20 novembre 2022

solo nei week end

• Castello Visconteo-Sforzesco,  
Piazza Martiri della Libertà, Novara



### ANIMALS TO THE RESCUE

Il percorso si pone l'obiettivo di avvicinare, con curiosità ed entusiasmo, i bambini, nella fascia d'età fra 3 e 6 anni, alle lingue straniere e, in particolare, all'inglese.

• presso Biblioteca di Grignasco  
• dal 22/10/2022 al 19/11/2022



## L'IMPORTANZA E L'ATTUALITÀ DEI CAMMINI MEDIOEVALI

Il Medioevo e i principali cammini a Santiago di Compostela, Roma, Gerusalemme, oggi riscoperti e valorizzati.

- **21 ottobre 2022 ore 21.00**
- presso Arengo del Broletto, Novara

## UN VOL D'ARTISTE

Esposizione "Un vol d'artiste" di e con Antonio Toma

- **fino al 28 ottobre 2022**
- presso Castello Visconteo Sforzesco di Novara

## ALLA SCOPERTA DI VOLANDIA il museo del volo

Il Museo del Volo permette ai visitatori, sia adulti che bambini, di immergersi nella storia dell'aviazione e delle grandi aziende storiche che hanno reso possibile il sogno di volare.

- **fino al 01 novembre 2022**
- Via per Tornavento, 15  
Somma Lombardo
- a partire da 5 euro



## NOVARA, RIPARTONO LE VISTE ALLA CUPOLA:

### si torna a salire fino alla guglia

Tornano le visite alla Cupola di San Gaudenzio: la straordinaria esperienza di salita fino alla guglia.

- fino al 13 Novembre 2022
- presso Cupola di San Gaudenzio  
Via Gaudenzio Ferrari, 13
- [www.kalata.it](http://www.kalata.it)

## APERITIVI IN... JAZZ

- presso Piccolo Coccia - Novara

**Domenica 16 ottobre** ore 11:30  
"Spherical perceptions. Homage to Thelonious Monk"

**Domenica 23 ottobre** ore 11:30  
"Gershwin on air"

**Domenica 6 novembre** ore 11:30  
"Omaggio a Chet Baker"

**Domenica 20 novembre** ore 11:30  
"Just for one day. Omaggio a David Bowie"

**Domenica 27 novembre** ore 11:30  
"Tango e Choro. Da Carlos Gardel a Louis Bacalov"

**Domenica 4 dicembre** ore 11:30  
"Omaggio a Rey Brown"

**Domenica 11 dicembre** ore 11:30  
"Changing trane. omaggio a John Coltrane"

**Domenica 18 dicembre** ore 11:30  
"Tra Ellington e Nat King Cole"

## SINFONIE DI SENSI

### oltre i confini della musica

Un incontro tra generazioni all'insegna di gusto, dimore storiche, note e parole

- inizio ore 19:30, visita alla location, concerto, degustazione
- Biglietti sul sito del Teatro Coccia e presso la biglietteria del teatro

- Palazzo Bellini

Via Carlo Negrone, 12 - Novara  
**Giovedì 13 ottobre 2022** - Senior  
Gile Bae, pianoforte; Alessandro Barbaglia, testo e voce narrante; Antonio Mercadante, Chef

**Venerdì 14 ottobre 2022** - Junior  
Igor Andreev, pianoforte; Alessandro Barbaglia, testo e voce narrante; Antonio Mercadante, Chef

- Teatro Coccia

Via Fratelli Rosselli, 47 - Novara  
**Venerdì 18 novembre 2022** - Senior  
Emanuele Arciuli, pianoforte; Alessandro Barbaglia, testo e voce nar-

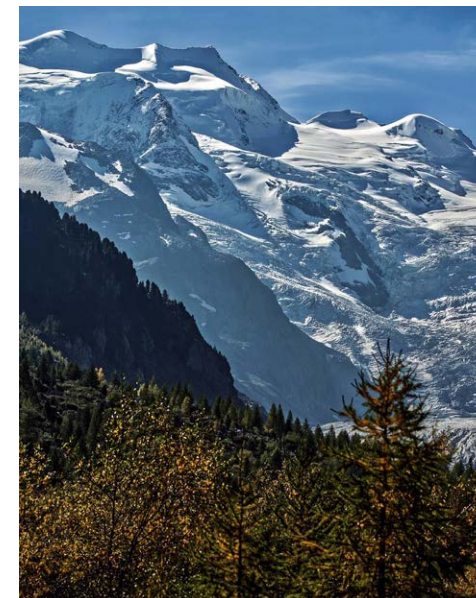
rante; Vincenzo Manicone, Chef  
**Sabato 19 novembre 2022** - Junior  
Elisabeth Nielsen, pianoforte; Leonardo Pesucci, voce narrante; Vincenzo Manicone, Chef

## "PASSARE LE ALPI"

Mostra itinerante dedicata ai valichi alpini e a coloro che li attraversavano e li attraversano ancora.

- **fino al 23 ottobre 2022**
- Centro storico di Omegna
- Ingresso libero

La città di Gianni Rodari ospita i disegni sulla passeggiata del lungo Nigoglia, torrente pittoresco e particolare: l'unico emissario del Lago d'Orta e il solo in tutti i grandi laghi prealpini che scorre verso nord.





# AUTUNNO in Valtellina



## DOVE AMMIRARE IL FOLIAGE

*La montagna in autunno regala paesaggi e colori mozzafiato: ecco i nostri consigli per alcune semplici passeggiate, ideali per famiglie, immerse nella natura e perfette per ammirare lo spettacolo del foliage.*

### VAL MASINO:

Val di Mello, la Foresta Dei Bagni di Masino e Predarossa

La **Val Masino**, tra le mete più amate per l'arrampicata, offre diverse possibilità per ammirare il foliage in autunno.

La **Val di Mello**, alla portata di tutti, è una delle vallate più suggestive dell'intera Valtellina; tra laghetti dalle acque cristalline (celebre il famoso Bidet della Contessa) e le alte pareti granitiche che la abbracciano, la Val di Mello offre colori e paesaggi a dir poco unici!

A **S. Martino**, oltre a poter dirigersi verso la Val di Mello, si può anche optare per una passeggiata nella **Foresta dei Bagni di Masino** che, in autunno, offre un contesto quasi fiabesco. All'interno è stato creato anche un percorso attrezzato dedicato alle persone ipovedenti o non vedenti.

*Foresta dei Bagni di Masino*



Infine, altra meta imperdibile dell'autunno in Val Masino, è **Predarossa**, con la sua famosa Piana, porta d'accesso verso il **Monte Disgrazia** (una delle montagne simbolo della Valtellina)

### VAL ZEBRÙ

In Alta Valtellina, nel cuore del Parco Nazionale dello Stelvio in Valfurva, la **Val Zebrù** è una vallata che, dopo una breve e ripida salita immersa nel bosco, si apre e regala paesaggi tipicamente alpini con baite tradizionali ben curate, in perfetta armonia con la natura.

In autunno i boschi si colorano con tantissime sfumature di giallo e aran-



*Val Zebrù, Valfurva*

cione, avvolgendo l'escursionista in un paesaggio bucolico! La Val Zebrù è meta ideale anche per ascoltare il **potente bramito del cervo** (è infatti una delle aree con la più alta presenza di ungulati).



**GROSSO GIANENRICO** s.r.l.

VENTILAZIONE - CONDIZIONAMENTO - RISCALDAMENTO

Professionalità, consulenze personalizzate e staff altamente qualificato sono le basi del successo d'impresa

L'azienda GROSSO GIANENRICO s.r.l. di Sondrio è specializzata nell'installazione di impianti tecnologici di termoidraulica e climatizzazione per usi civili, commerciali ed industriali.

Il nostro obiettivo è trovare la miglior soluzione valutando le esigenze di ogni cliente, in base all'ambiente da riscaldare e/o raffrescare ed agli spazi in cui dovranno essere installati gli impianti.

Non esitare a contattarci!  
23100 Sondrio, Via Francia, 14 - 0342 210136  
info@grossosrlimpianti.it

50°  
1966-2016





## DAL 1990 PRODUCIAMO IN VALTELLINA SPECIALITÀ ALIMENTARI ARTIGIANALI

- FUNGHI PORCINI
- CONSERVE
- PRODOTTI TIPICI



*La trentennale esperienza, la ricerca delle materie prime più pregiate, la voglia di sperimentare sempre nuove ricette, la continua innovazione tecnologica e la passione di un'azienda familiare, per portare in tavola prodotti gustosi e genuini... come la nostra terra.*



SPECIALIZZATI IN PRIVATE LABEL

Visita il nostro sito [www.valfungo.com](http://www.valfungo.com)



## VAL VIOLA e LAGHI DI CANCANO

Sempre in Alta Valtellina, in Valdidentro, ecco altre due passeggiate alla portata di tutti e, forse, ancor più suggestive se fatte in autunno per i loro accesi colori.

La **Val Viola**, con partenza da **Arnoga**, è sostanzialmente una vallata pianeggiante e, grazie al primo tratto asfaltato, è percorribile anche con il passeggino. Circondata da cime che superano anche i 3000 m (la Cima Piazzi e il Corno Dosdè per citarne un paio), la Val Viola è ideale anche per una bella escursione in MTB.

I **laghi di Cancano**, due enormi bacini artificiali, sono l'altra imperdibile meta per gli amanti del trekking e della mtb in Valdidentro.

Raggiungibili seguendo la strada per le **Torri di Fraele** (o in alternativa, seguendo da Arnoga il sentiero pianeggiante della Decauville - data la lunghezza è preferibile in mtb), i **laghi di Cancano** sono un'escursione ideale per tutti, trattandosi di fatto di un itinerario semi-pianeggiante.



## LAGO DI LIVIGNO

Altra meta imperdibile dove andare per immergersi nei colori autunnali è il **Lago di Livigno**, raggiungibile comodamente in auto o tramite la piacevole pista ciclo-pedonale che attraversa l'intero abitato di Livigno. Dal lago si può iniziare un'escursione lungo la **Val Alpisella** (dove si trovano le sorgenti dell'Adda) che si collega fino ai laghi di Cancano. Si tratta di un itinerario di media difficoltà, con dislivello positivo di oltre 500 metri.

## LA VIA DEI TERRAZZAMENTI



Autunno è il periodo anche della vendemmia e percorrere la **Via dei Terrazzamenti**, (itinerario ciclopedonale di 70 km che collega Morbegno a Tirano) può essere l'occasione per visitare alcune delle cantine vinicole che caratterizzano il versante retico della Valtellina. A novembre da non perdere la **Valtellina Wine Trail**, la gara di corsa in montagna che si snoda appunto tra i terrazzamenti.

< Val Viola, Valdidentro





## VALCHIAVENNA: dalle cascate di Acquafraggia a Savogno

## IL LAGO LAGAZZUOLO in Valmalenco

In Valchiavenna, nello splendido **borgo di Piuro**, si trovano le maestose **Cascate dell'Acquafraggia**, tra i luoghi più fotografati e "instagrammabili" della Valchiavenna.

Da qui parte la salita, di ben 2886 gradini, che porta fino a **Savogno**, un luogo dove il tempo sembra essersi fermato. Lungo il sentiero si aprono numerosi scorci panoramici che, in autunno, inutile ripeterlo, regalano ancora una volta paesaggi stupendi!

Altra tappa dove andare per il foliage in autunno è la **Valmalenco** con i suoi splendidi laghetti. Tra le passeggiate consigliate in autunno vi è quella che da S. Giuseppe conduce al **lago Lagazuolo**, uno dei tipici laghetti alpini che caratterizzano la Valtellina. L'escursione è di "soli" 2 km ma con un dislivello importante, di quasi 600m: la fatica è però ben ripagata dallo spettacolo dei colori autunnali che si riflettono sulle acque del lago.

## VALLE SPLUGA

Altri **spazi magici** ed angoli incantevoli da scoprire, disseminati qua e là per la Valle Spluga come il **pizzo Spadolazzo**, le **cascate del Groppera e di Pianazzo**, la **diga di Montespluga** e tanti altri, meritano una tappa.

Cascate dell'Acquafraggia - Foto MrRobot2000



Pizzo Spadolazzo



Pretendi il meglio da finestre e porte:  
sicurezza, qualità e innovazione.

Martocchi Serramenti srl  
info@martocchi.com  
www.martocchi.com

SEDE e Showroom  
Via Poiatengo, 2  
23022 CHIAVENNA (SO)  
Tel. +39 0343 34900

Showroom LECCO  
Corso Martiri della Liberazione, 15  
23900 LECCO  
Tel. +39 0341 365398



# TRA VENDEMMIA E RACCOLTA DELLE MELE

La Valtellina è un territorio ricco di eccellenze enogastronomiche, uniche per varietà e qualità, da secoli dedito all'agricoltura grazie anche alla paziente ma tenace volontà dei suoi abitanti. Un esempio su tutti? I terrazzamenti vitati che caratterizzano il versante delle Alpi Retiche e che sono

completamente sorretti da 2500 km di secolari muretti a secco, la cui arte di costruzione è stata iscritta nella Lista del Patrimonio Immateriale UNESCO. Proprio lungo i terrazzi vitati si snoda la Strada del Vino per circa 70 km, da Ardenno a Tirano: qui in autunno è tempo di vendemmia e i piccoli produttori si "arrampicano" lungo i ripidi pendii (qualcuno la chiama "viticoltura eroica") per lavorare e raccogliere l'uva, prevalentemente Nebbiolo, da cui nasceranno i grandi vini locali, in primis il Valtellina Superiore e lo Sforzato di Valtellina, entrambi DOCG, senza dimenticare il Rosso di Valtellina DOC e le Alpi Retiche IGT. Una visita in cantina lungo la Strada del Vino per conoscere e assaporare questi vini corposi è d'obbligo.

## CURIOSITÀ: CON GLI OLTRE 850 ETTARI DI VIGNE LA VALTELLINA È L'AREA TERRAZZATA PIÙ VASTA D'ITALIA

In autunno viene ultimata anche la raccolta di un'altra eccellenza locale, la mela: da Tirano (dove parte il famoso Trenino Rosso del Bernina) a scendere verso Sondrio, in un ambiente ben esposto al sole, nasce infatti un frutto che trova nella croccantezza, serbevolezza e buona conservabilità i propri punti di forza. Le mele che vengono raccolte in Valtellina sono:

- **GOLDEN DELICIOUS:** mela dal color giallo oro con la tipica "faccetta rosa", caratteristiche esaltate dall'irraggiamento solare ottenuto per l'esposizione est-ovest della Valtellina e per l'escursione termica tipica delle zone di montagna. Mela dolce, croccante e molto succosa; si conserva con facilità per molti mesi. Questa mela si raccoglie dalla metà di settembre fino a metà ottobre.
- **RED DELICIOUS:** mela profumata e aromatica con polpa succosa e colorazione molto intensa. La mela si presenta con la forma allungata molto



attraente con i caratteristici cinque lobi nella parte inferiore dei frutti. La mela Red Delicious viene raccolta nel mese di settembre fino ai primi giorni del mese di ottobre.



- **GALA:** mela estiva dal colore rosso brillante rosato con tipiche striature, croccante e molto succosa; di gusto equilibrato e poco acidula. È la prima mela che matura nel periodo estivo, infatti si raccoglie nel mese di agosto.
- CURIOSITÀ: SI CONTANO CIRCA 1000 ETTARI DI MELETTI COLTIVATI DA CIRCA 1000 AZIENDE AGRICOLE**



## PROSSIMA USCITA

# Il Santo Natale e le nostre tradizioni cristiane



- In edicola a dicembre con **il Sole 24 Ore**
- Distribuito presso enti, associazioni, fiere e hotel
- Inviato tramite digital marketing (sms + mail)
- Sfogliabile interamente online



# EVENTI in Valtellina



## WINE BIKE TOUR

*Sei itinerari ad anello con partenza/arrivo a Sondrio, immersi tra vigneti, siti culturali e splendidi paesaggi*

Pedalare lungo i terrazzamenti vitati abbinando una sosta in cantina, apprezzando la bellezza paesaggistica di Sondrio e della Valtellina: **ecco perchè i Wine Bike Tour sono un'ottima idea per abbinare sport ed enogastronomia**, ma non solo.

Partendo direttamente da Sondrio,

capoluogo di provincia, **vengono proposti 6 percorsi ad anello per tutti i gusti**: da quelli per le famiglie, completamente pianeggianti, a quelli che si snodano nel versante delle Orobie valtellinesi, passando anche per riserve naturali, fino a quelli nel versante retico della Val-

tellina, nel cuore dei terrazzamenti e con la presenza di numerose case vinicole.

Da non dimenticare anche il **Sentiero Valtellina**: percorrere anche solo un tratto dei 114 km complessivi può essere un'ottima idea per scoprire Sondrio e dintorni a ritmo slow.

**Il periodo migliore per fare i Wine Bike Tour? In autunno**, la stagione della vendemmia, e in particolare da ottobre a metà novembre, quando i paesaggi, in primis i terrazzamenti, si colorano di diverse tonalità di giallo-arancione, regalando panorami unici e sorprendendo per la ricchezza e varietà di colori.



Pasticceria - Gelateria - Caffetteria  
dal 1961...

*La Milanese*

Piazza Garibaldi, 11  
Tel. 0342 515128  
Sondrio

**PASTICCERIA GELATERIA LA MILANESE  
PRESENTE IN PIAZZA GARIBALDI  
VI DELIZIA CON LE NOSTRE SPECIALITÀ  
DAL 1961.**



**IN PARTICOLARE  
IL PANETTONE VALTELLINESE:  
PRODOTTO PER ECCELLENZA.**



## 6 WINE BIKE TOUR DA SONDRIO

Ecco la proposta di sei percorsi  
con partenza/arrivo a Sondrio:

### Percorso 1 **11 Km**

**SONDRIO** *Completamente pianeggiante*  
> PARCO BARTESAGHI *Ideale per famiglie con bambini*  
> SONDRIO

### Percorso 2 **16,5 Km**

**SONDRIO** *Nel versante delle Alpi Retiche*  
> TRIASSO *Bei scorci panoramici sull'Adda e sulla Valtellina*  
> CASTIONE ANDEVENNO  
> SONDRIO

### Percorso 3 **13 Km**

**SONDRIO** *Alle pendici del versante orobico*  
> ALBOSAGGIA *Passaggio in una riserva naturale*  
> BOSCO DEI BORDIGHI  
> SONDRIO

### Percorso 4 **19 Km**

**SONDRIO** *Nel versante delle Alpi Retiche*  
> PONCHIERA *Molti siti di interesse culturale*  
> MONTAGNA IN VALTELLINA  
> POGGIRIDENTI  
> SONDRIO

### Percorso 5 **19,5 Km**

**SONDRIO** *Nel versante delle Alpi Retiche*  
> TRIASSO *Passaggio in caratteristiche frazioni di Sondrio*  
> TRIANGIA  
> S. ANNA  
> SONDRIO



### Percorso 6 **26 Km**

**SONDRIO** *Nel versante delle Alpi Retiche*  
> PONTE IN VALTELLINA *Presenza di numerose case vinicole*  
> CHIURO *Splendidi borghi*  
> SONDRIO

## SONDRIO Meta ideale per WINE BIKE TOUR

Raggiungibile comodamente anche in treno (2 ore da Milano), **Sondrio è capoluogo di provincia e meta ideale per itinerari bike ad anello che tocchino alcune delle più importanti case vinicole della Valtellina.**

Questa piccola città, visitabile agevolmente anche a piedi, vi sorpren-



**MC2F Srl opera nel mondo della carpenteria leggera e si occupa della lavorazione di alta tecnologia di lamiera, alluminio e acciaio inox.** Si trova nell'area industriale di Berbenno di Valtellina, precisamente in via Marconi al civico 180.

L'azienda opera all'interno di una struttura di 3.200 metri ed è in costante crescita, sia a livello di fatturato (incremento del 20% ogni anno) che di dipendenti (attualmente 32). La MC2F è nata nel 2010, tre sono i titolari: Claudio Cantoni, Mauro Tavelli e Giovanni Moretti.

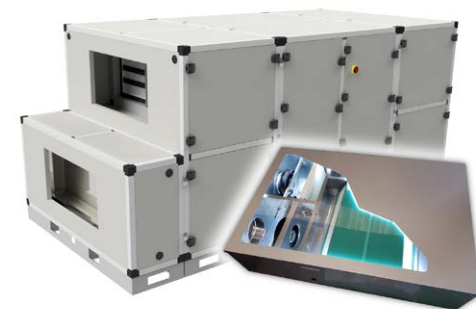
Forti di una lunga esperienza nel settore, hanno come obiettivo quello di soddisfare le richieste sempre più esigenti del mercato nazionale ed internazionale, attraverso un costante confronto con il cliente e una particolare attenzione verso le più moderne ed innovative tecnologie di assemblaggio. La MC2F dispone delle migliori e più all'avanguardia attrezzature presenti sul mercato, tra cui un nuovissimo taglio laser fibra da 4 Kw per far fronte alle più moderne tecnologie di impiantistica residenziale e industriale.

La sua mission consiste nel perseguire l'eccellenza per rispondere con qualità e professionalità alla richiesta del mercato, ma soprattutto promuovere una nuova idea di benessere e salute in modo che le persone possano abitare in ambienti sani per un futuro migliore. E per raggiungere questi ambiziosi traguardi questa azienda valtellinese di Berbenno si è specializzata nella progettazione di macchine per la ventilazione meccanica ad alta ed altissima efficienza, sia per ambienti domestici e terziari.

**Tecnologia, puntualità, professionalità e perfezione sono le prerogative della MC2F in grado di garantire alla sua clientela un prodotto finito e un servizio a regola d'arte.**

Si possono scoprire i prodotti della MC2F di Berbenno di Valtellina oppure richiedere informazioni visitando il sito internet [www.mc2f srl.com](http://www.mc2f srl.com) o inviando una mail all'indirizzo di posta elettronica [mc2f@mc2f srl.com](mailto:mc2f@mc2f srl.com).

Il numero di telefono è 0342 493452, quello di fax 0342 494027.







derà per la sua offerta turistica: da quella culturale, con musei e palazzi storici, oltre che il delizioso quartiere storico di Scarpatetti, a



Torrente Mallero, Sondrio - Foto Paolo Bordini

quella sportiva, legata al trekking, ciclismo, rafting e molto altro, fino alla ricchezza enogastronomica e alla bellezza paesaggistica.



Vista panoramica di Tirano - Foto Gabrielle Merk

**Percorrere questi wine bike tour vi permetterà di scoprire non solo Sondrio città ma anche alcune sue caratteristiche frazioni, oltre che incantevoli borghi con affascinanti centri storici, in primis Ponte in Valtellina e Chiuro.**

### LA STRADA DEL VINO

Molti dei wine bike tour sopra proposti si intersecano con la **Strada del Vino**, una strada panoramica immersa nei terrazzamenti, **che si snoda da Ardenno a Tirano** toccando numerose cantine, ristoranti, agriturismi, botteghe e strutture ricettive che caratterizzano la Media e Bassa Valtellina.



# La Baita Case

AGENZIA IMMOBILIARE



Via Nazionale Ovest, 5 - 23010 Berbenno di Valtellina (SO)  
Tel. 329 9532038 - info@labaitacase.com



## Vendita case in Valtellina

 <p><b>VALMALENCO: Loc. MOTTA</b> BAITA CON GIARDINO cucina, soggiorno, 2 bagni, 2 camere, il tutto arredato (pannello solare 3 Kw/h)</p> <p><b>PREZZO 197.000€ mutuabili</b> APE: G</p>	 <p><b>MAZZO DI VALTELLINA:</b> BAITA SINGOLA CON GIARDINO; angolo cottura, salotto, ripostiglio, 2 bagni, 4 camere, box grande, terrazza panoramica, il tutto arredato e termoautonomo gpl.</p> <p><b>PREZZO 195.000€ mutuabili</b> APE: G</p>	 <p><b>MAZZO DI VALTELLINA:</b> BAITA SINGOLA CON GIARDINO E BOX, angolo cottura, soggiorno, 3 camere, 2 bagni, il tutto arredato</p> <p><b>PREZZO 195.000€ mutuabili</b> APE: G</p>	 <p><b>RASURA:</b> RUSTICO SINGOLA CON GIARDINO; angolo cottura, soggiorno, terrazzo, tre camere, bagno, giardino privato e taverna/ripostiglio, il tutto arredato.</p> <p><b>PREZZO 109.000€ mutuabili</b> APE: G</p>
 <p><b>MELLO:</b> RUSTICO SINGOLO CON GIARDINO; angolo cottura, soggiorno, 2 camere, bagno, terrazza, vista compresa nel prezzo, il tutto arredato</p> <p><b>PREZZO 109.000€ mutuabili</b> APE: G</p>	 <p><b>SONDRIO: Loc. Triangina,</b> VILLETTA SINGOLA CON GIARDINO, cucina, soggiorno, 2 camere, bagno, il tutto arredato</p> <p><b>PREZZO 109.000€ mutuabili</b> APE: G</p>	 <p><b>POSTALESIO:</b> RUSTICO SINGOLO; cucina, soggiorno, 4 camere, 2 bagni, giardino privato 350 mq circa, il tutto arredato.</p> <p><b>PREZZO 69.000€ mutuabili</b> APE: G</p>	 <p><b>SONDRIO; Loc. SANT'ANNA:</b> appartamento su due livelli, cucina, soggiorno, 2 bagni, 2 camere, il tutto arredato termoautonomo.</p> <p><b>PREZZO 79.000€ mutuabili</b> APE: G</p>

## AFFITTI BREVI ITALIA week-end in Valtellina




**La Baita Case Contrada Pradella**  
Le tue vacanze in Valtellina e Valmalenco



**La Baita Case Torre Rosa**  
Le tue vacanze in Valmalenco



**La Baita Case Gigiat**  
Le tue vacanze in Val Masino e Val di Mello

[www.labaitacase.com](http://www.labaitacase.com)



**SCI AL PASSO DELLO STELVIO**

Gli impianti sono aperti tutti i giorni (data presunta di chiusura: 1° novembre) con i seguenti orari:

- Funivia Passo Stelvio
- Trincerone e Funivia Trincerone
- Livrio

Orario continuato dalle ore 8 alle ore 17

- Sciovia Geister 2

- Sciovia Payer

- Sciovia Cristallo

Orario continuato dalle ore 8.00 alle ore 13.30;

N.B. Sciovie "Geister" solo dalla stazione intermedia "Geister 2".

(maggiori info: [www.passostelvio.eu](http://www.passostelvio.eu))

### VISITA A PALAZZO VERTEMATE FRANCHI

Non c'è periodo migliore per visitare **una delle dimore rinascimentali più importanti della Lombardia**, con sale affrescate da scene mitologiche, con pareti e soffitti intagliati e



Palazzo Vertemate Franchi

intarsiati. Il palazzo è circondato dal frutteto, il vigneto, l'orto, il giardino all'italiana ed il castagneto.

Fino al 1° novembre sarà possibile visitare la villa, dove i colori e la magia dell'autunno sapranno stupirvi.

Visite guidate negli orari 10, 11, 14.30, 15.30 e 16.30, previa prenotazione.

Chiuso il mercoledì. Tel. 0343 37485

[www.palazzovertemate.it](http://www.palazzovertemate.it)

[consorzioTuristico@valchiavenna.com](mailto:consorzioTuristico@valchiavenna.com)

**BRAMITO DEL CERVO**

Il Parco Nazionale dello Stelvio organizza delle escursioni in Valfurva, in Val Zebrù, alla ricerca del bramito del cervo, nel mese di ottobre.

Info e iscrizioni: Ufficio Turistico di Bormio (tel. 0342 903300 | [info@bormio.eu](mailto:info@bormio.eu))



# SOLDARELLI

## TETTI E FACCIATE

[www.soldarelli.com](http://www.soldarelli.com)

seguici su:



La **LATTONERIA SOLDARELLI** è un'azienda dinamica che vanta un'esperienza trentennale nel campo della progettazione, produzione e messa in posa di:

- tetti e coperture sia civili che industriali
- rivestimenti di facciata
- lavori di lattoneria e grondaie
- installazione linee vite e sistemi anticaduta

Eseguiamo opere di lattoneria, coperture sia aggraffate che gregate con tutti i materiali proposti dal mercato attuale: rame, Rheinzink, alluminio Prefa, lamiera preverniciata, Uginox, Acciaio Inox

i nostri partner:



# PEDRONCELLI

divisione PNEUMATICA  
OLEODINAMICA  
TERMIDRAULICA

Via Tavani, Delebio (SO) - Tel: 0342 683262  
[info@idraulicapedroncelli.com](mailto:info@idraulicapedroncelli.com)



**VISITA IN CANTINE**

Le visite in cantina con degustazione sono le principali esperienze legate al mondo del vino. In Valtellina potrai però godere anche di altre wine experience, tra cui:

- fare passeggiate tra i vigneti
- rilassarsi in spa e in vasche idromassaggio all'aperto con degustazione;
- pranzare/cenare scoprendo così anche la ricca tradizione gastronomica valtellinese

Per info e prenotazioni:

[www.valtellina.it/it/visite-in-cantina](http://www.valtellina.it/it/visite-in-cantina)



nativi proprio di Teglio e preparati dall'Accademia del Pizzocchero, e altri menù a base di tipici prodotti autunnali

**GUSTOSANDO IN VALTELLINA**

DOVE: **Morbegno**

QUANDO: **8/9 e 15/16 ottobre 2022**

Una serie di itinerari enogastronomici in alcune delle più caratteristiche località della Bassa Valtellina, tra antichi borghi e storiche cantine

**MOSTRA DEL BITTO**

DOVE: **Morbegno e dintorni**

QUANDO: **15/16 ottobre 2022**

115ª edizione dell'evento dedicato al formaggio Bitto e alle altre eccellenze agroalimentari con degustazioni, visite guidate e numerose altre attività di intrattenimento.

**EVENTI FOOD**

[www.valtellina.it/it/eventi-food](http://www.valtellina.it/it/eventi-food)

**PIZZOCCHERO D'ORO  
E WEEKEND DEI SAPORI  
D'AUTUNNO**

DOVE: **Teglio**

QUANDO: **tutti i weekend di ottobre e novembre 2022**

Nei ristoranti e agriturismi aderenti, tradizionale rassegna enogastronomica con protagonisti i pizzoccheri,

# STELVIO

DELEBIO

hotel • ristorante • bar

*Qualità e tradizione!*

Cucina tipica valtellinese, e non solo, a pranzo e a cena

Possibilità di organizzare banchetti per occasioni speciali

Pasta e pizzoccheri freschi di nostra produzione



Via Stelvio, 111 - Delebio (SO)  
Tel: 0342 685163 - Cell: 335 5484927  
[hotelstelviodelebio@gmail.com](mailto:hotelstelviodelebio@gmail.com)



@ristorantehotelstelvio



**SAGRA DELLA MELA E DELL'UVA**

DOVE: Villa di Tirano

QUANDO: dal 7 al 9 ottobre 2022

Degustazione di prodotti tipici, su tutti la mela e l'uva, e numerosi eventi collaterali tra cui gite ed escursioni, esposizioni di prodotti artigianali e agricoli, conferenze, momenti ludici e ricreativi per adulti e bambini e molto altro!

**FORMAGGI IN PIAZZA**

DOVE: Sondrio

QUANDO: 29 e 30 ottobre 2022

Mostra-mercato dei formaggi a Sondrio con diverse attività collaterali

**ALTRI EVENTI**

**LIVIGNO: la passeggiata al ristoro alpisella** (aperto fino al 4/11), un piacevole percorso pianeggiante adatto a tutti che in poco tempo vi porterà al Ristoro Alpisella. Costeggiando il lago sarà possibile ammirare i colori autunnali e la maestosità delle montagne che li si rispecchiano.

[www.livigno.eu/sentiero/Livigno679](http://www.livigno.eu/sentiero/Livigno679)

15 ottobre:

**MOSTRA DEGLI OVINI A LIVIGNO**

ovvero la transumanza delle pecore in cui avviene la tosatura prima di metterle in stalla per l'inverno.

23 ottobre: **TROFEO VANONI**

65° edizione. Un must della corsa in montagna. Gara emozionante, suggestiva e condita da un caloroso pubblico pronto a incitarti lungo tutto il percorso. [www.trofeovanoni.it](http://www.trofeovanoni.it)

12 novembre:

**VALTELLINA WINE TRAIL**

La grande classica di fine stagione, una gara che unisce sport ed enogastronomia, con tre percorsi fra i vigneti e li antichi borghi della media Valtellina, e nelle più prestigiose cantine valtellinesi.

[www.valtellinawinetrail.com](http://www.valtellinawinetrail.com)



Garanzia fino a 10 anni su tutte le porte sezionali e scorrevoli ad impiego residenziale

Apriamo le porte allo stile italiano

**Porte sezionali BBG**

Chiusure residenziali e industriali di qualità

**BBG progetta e produce su misura chiusure made in Italy per garage, capannoni e industrie: prodotti di eccellenza, con un design unico, che durano nel tempo e che garantiscono le migliori prestazioni**

BBG S.r.l. - Via al piano, 50/A - 23020 Gordona (SO)

Tel +39 0343 43206 - Fax +39 0343 43220 - [www.bbgsrl.it](http://www.bbgsrl.it) - Email: [info@bbgsrl.it](mailto:info@bbgsrl.it)





# Valtellina

Taste of emotion

